

**Nombre del Producto: Anticuerpo monoclonal de ratón ITA6****Nº de Catálogo: AMM85909**

Solo para uso en investigación.

**Resumen**

<b>Descripción</b>	Anticuerpo monoclonal de ratón
<b>Huésped</b>	Ratón
<b>Aplicación</b>	WB,IHC,ICC,FC
<b>Reactividad</b>	Humano, Ratón
<b>Conjugación</b>	No conjugado
<b>Modificación</b>	Sin modificar
<b>Isotipo</b>	Mouse IgG1
<b>Clonalidad</b>	Monoclonal
<b>Formato</b>	Líquido
<b>Concentración</b>	1 mg/ml
<b>Almacenamiento</b>	Hacer alícuotas y almacenar a -20°C (válido por 12 meses). Evitar ciclos de congelación/descongelación.
<b>Envío</b>	Bolsas de hielo
<b>Tampon</b>	Anticuerpo purificado en TBS con azida sódica al 0,05%.
<b>Purificación</b>	Purificación por afinidad

**Aplicación**

<b>Relación de Dilución</b>	WB 1:500-1:2000,IHC 1:100-1:500,ICC 1:20-1:50,FC 1:20-1:50
<b>Peso Molecular</b>	126.6kDa

**Información del Antígeno**

<b>Nombre del Gen</b>	ITA6
<b>Nombres Alternativos</b>	Integrin alpha-6, CD49 antigen-like family member F, VLA-6, CD49f, Integrin alpha-6 heavy chain, Integrin alpha-6 light chain, Processed integrin alpha-6, Alpha6p, ITGA6
<b>ID del Gen</b>	3655.0
<b>ID SwissProt</b>	P23229
<b>Inmunógeno</b>	La proteína recombinante ITA6 se utiliza para producir este anticuerpo monoclonal.

**Antecedentes**

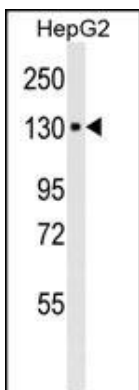
El producto proteico ITGA6 es la cadena alfa de la integrina alfa 6. Las integrinas son proteínas integrales de la superficie celular

compuestas por una cadena alfa y una cadena beta. Una misma cadena puede combinarse con múltiples moléculas, dando lugar a diferentes integrinas. Por ejemplo, la alfa 6 puede combinarse con la beta 4 en la integrina TSP180, o con la beta 1 en la integrina VLA-6. Se sabe que las integrinas participan en la adhesión celular, así como en la señalización mediada por la superficie celular. Se han encontrado dos variantes de transcripción que codifican diferentes isoformas para este gen.

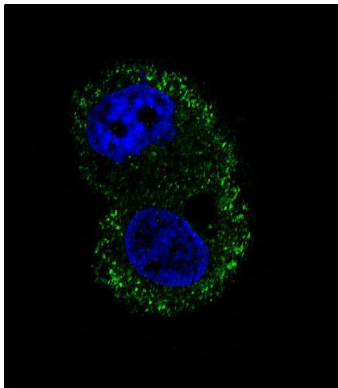
## Área de Investigación

Vía de señalización PI3K-Akt

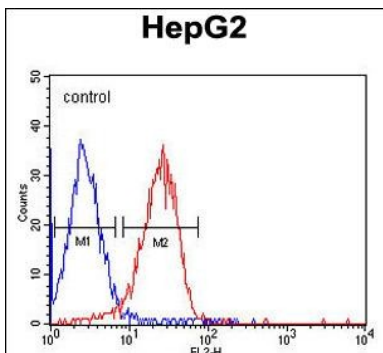
## Datos de Imagen



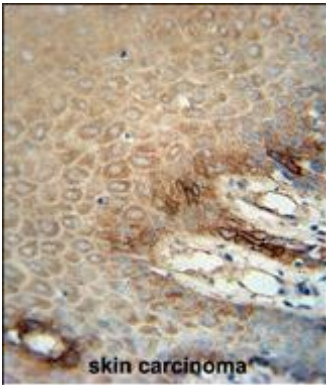
Análisis de Western blot del anticuerpo monoclonal de ratón ITA6 en lisados de la línea celular HepG2 (35 µg/carril). ITA6 (flecha) se detectó utilizando el anticuerpo monoclonal purificado (8 µg/ml).



Análisis inmunofluorescente confocal del anticuerpo ITA6 (Cat. n.º AMM85909) con células HepG2, seguido de anticuerpo de cabra anti-IgG de ratón conjugado con Alexa Fluor® 488 (verde). Se utilizó DAPI para teñir el núcleo celular (azul).



Análisis citométrico de flujo del anticuerpo monoclonal ITA6 (cat. n.º AMM85909) de células HepG2 (histograma derecho) en comparación con una célula de control negativo (histograma izquierdo). Para el análisis se utilizaron anticuerpos secundarios de cabra antirratón conjugados con PE.



Análisis inmunohistoquímico del anticuerpo monoclonal ITA6 (Cat. #AMM85909) en carcinoma cutáneo humano fijado en formalina e incluido en parafina, seguido de conjugación con peroxidasa del anticuerpo secundario y tinción con DAB. Estos datos demuestran el uso del anticuerpo monoclonal ITA6 para inmunohistoquímica. No se ha evaluado su relevancia clínica.