

**Nombre del Producto: Anticuerpo monoclonal de ratón H1L****Nº de Catálogo: AMM85906**

Solo para uso en investigación.

**Resumen**

<b>Descripción</b>	Anticuerpo monoclonal de ratón
<b>Huésped</b>	Ratón
<b>Aplicación</b>	WB
<b>Reactividad</b>	VV, virus vaccinia
<b>Conjugación</b>	No conjugado
<b>Modificación</b>	Sin modificar
<b>Isotipo</b>	Mouse IgG2a
<b>Clonalidad</b>	Monoclonal
<b>Formato</b>	Líquido
<b>Concentración</b>	1 mg/ml
<b>Almacenamiento</b>	Hacer alícuotas y almacenar a -20°C (válido por 12 meses). Evitar ciclos de congelación/descongelación.
<b>Envío</b>	Bolsas de hielo
<b>Tampon</b>	Anticuerpo purificado en TBS con azida sódica al 0,05%.
<b>Purificación</b>	Purificación por afinidad

**Aplicación**

<b>Relación de Dilución</b>	WB 1:500-1:1000
<b>Peso Molecular</b>	19.7kDa

**Información del Antígeno**

<b>Nombre del Gen</b>	H1L
<b>Nombres Alternativos</b>	Dual specificity protein phosphatase H1, 313-, Late protein H1, H1L
<b>ID del Gen</b>	-
<b>ID SwissProt</b>	P20495
<b>Inmunógeno</b>	Se utilizó la proteína de fusión H1L recombinante purificada para producir este anticuerpo monoclonal.

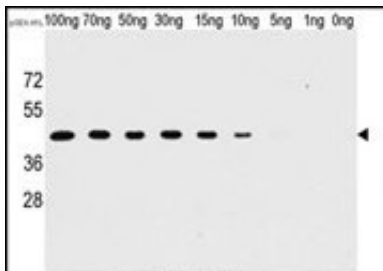
**Antecedentes**

Esta proteína muestra actividad hacia el fosfato de tirosina-proteína así como también hacia el fosfato de serina-proteína.

## Área de Investigación

-

## Datos de Imagen



Análisis de inmunotransferencia (Western blot) del anticuerpo monoclonal anti-H1L en la proteína recombinante pGEX-H1L. Se detectó H1L (flecha) utilizando el anticuerpo monoclonal purificado.