

Nombre del Producto: Anticuerpo monoclonal de ratón fosfo-PLM(S68)**Nº de Catálogo: AMM85905**

Solo para uso en investigación.

Resumen

Descripción	Anticuerpo monoclonal de ratón
Huésped	Ratón
Aplicación	WB
Reactividad	Ratón
Conjugación	No conjugado
Modificación	Fosforilado
Isotipo	Mouse IgG1
Clonalidad	Monoclonal
Formato	Líquido
Concentración	1 mg/ml
Almacenamiento	Hacer alícuotas y almacenar a -20°C (válido por 12 meses). Evitar ciclos de congelación/descongelación.
Envío	Bolsas de hielo
Tampon	Anticuerpo purificado en PBS con azida sódica al 0,05%.
Purificación	Purificación por afinidad

Aplicación

Relación de Dilución	WB 1:200-1:1000
Peso Molecular	10.3kDa

Información del Antígeno

Nombre del Gen	Phospho-PLM(S68)
Nombres Alternativos	Phospholemman, FXYD domain-containing ion transport regulator 1, Fxyd1, Plm
ID del Gen	56188.0
ID SwissProt	Q9Z239
Inmunógeno	Este anticuerpo PLM se genera a partir de ratones inmunizados con un fosfopéptido sintético conjugado con KLH correspondiente a los residuos de aminoácidos que rodean S68 del PLM de ratón.

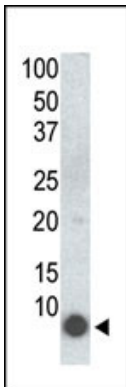
Antecedentes

Este gen codifica un miembro de la familia FXYD de pequeñas proteínas de membrana que comparten un dominio de secuencia distintiva de 35 aminoácidos, que comienza con la secuencia PFXYD y contiene 7 aminoácidos invariantes y 6 altamente conservados. La proteína codificada por este gen es un sustrato de la membrana plasmática para varias quinasas, incluyendo la proteína quinasa A, la proteína quinasa C, la quinasa NIMA y la quinasa de la distrofia miotónica. Se cree que forma un canal iónico o regula la actividad de un canal iónico y actúa como proteína accesoria de la Na,K-ATPasa. Se han descrito variantes de transcripción con empalme alternativo.

Área de Investigación

-

Datos de Imagen



Análisis de transferencia Western del anticuerpo monoclonal de ratón Phospho-PLM(S68) en 293 células transfectadas con un plásmido que codifica PLM.