

**Nombre del Producto: Anticuerpo monoclonal de ratón CBR1****Nº de Catálogo: AMM85092**

Solo para uso en investigación.

**Resumen**

<b>Descripción</b>	Anticuerpo monoclonal de ratón
<b>Huésped</b>	Ratón
<b>Aplicación</b>	WB,ICC
<b>Reactividad</b>	Humano, Ratón, Rata
<b>Conjugación</b>	No conjugado
<b>Modificación</b>	Sin modificar
<b>Isotipo</b>	Mouse IgG1
<b>Clonalidad</b>	Monoclonal
<b>Formato</b>	Líquido
<b>Concentración</b>	1 mg/ml
<b>Almacenamiento</b>	Hacer alícuotas y almacenar a -20°C (válido por 12 meses). Evitar ciclos de congelación/descongelación.
<b>Envío</b>	Bolsas de hielo
<b>Tampon</b>	Anticuerpo purificado en PBS con 0,05% de azida sódica, 0,5% de proteína protectora y 50% de glicerol.
<b>Purificación</b>	Purificación por afinidad

**Aplicación**

<b>Relación de Dilución</b>	WB 1:500-1:1000,ICC 1:50-1:200
<b>Peso Molecular</b>	Calculated MW: 30 kDa; Observed MW: 30 kDa

**Información del Antígeno**

<b>Nombre del Gen</b>	CBR1 15 hydroxyprostaglandin dehydrogenase [NADP ]; 15-hydroxyprostaglandin dehydrogenase [NADP ]; Carbonyl reductase [NADPH] 1; CBR 1; CBR1; CBR1_HUMAN;
<b>Nombres Alternativos</b>	CRN; NADPH dependent carbonyl reductase 1; NADPH-dependent carbonyl reductase 1; Prostaglandin 9 ketoreductase; Prostaglandin 9-ketoreductase; Prostaglandin E(2) 9 reductase; Prostaglandin-E(2) 9-reductase; SDR21C1.
<b>ID del Gen</b>	873.0
<b>ID SwissProt</b>	P16152

## Inmunógeno

Fragmentos de proteína CBR1 humana recombinante purificada expresados en E. coli

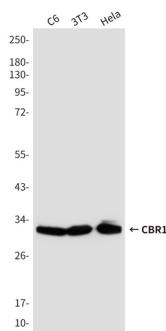
## Antecedentes

Reductasa dependiente de NADPH con amplia especificidad de sustrato. Cataliza la reducción de una amplia variedad de compuestos carbonílicos, como quinonas, prostaglandinas, menadiona y diversos xenobióticos.

## Área de Investigación

-

## Datos de Imagen



Análisis de transferencia Western de CBR1 en lisados C6, 3T3 y HeLa usando el anticuerpo CBR1.