

**Nombre del Producto: Anticuerpo monoclonal de ratón Lyn****Nº de Catálogo: AMM85070**

Solo para uso en investigación.

**Resumen**

<b>Descripción</b>	Anticuerpo monoclonal de ratón
<b>Huésped</b>	Ratón
<b>Aplicación</b>	WB
<b>Reactividad</b>	Humano
<b>Conjugación</b>	No conjugado
<b>Modificación</b>	Sin modificar
<b>Isotipo</b>	Mouse IgG1
<b>Clonalidad</b>	Monoclonal
<b>Formato</b>	Líquido
<b>Concentración</b>	1 mg/ml
<b>Almacenamiento</b>	Hacer alícuotas y almacenar a -20°C (válido por 12 meses). Evitar ciclos de congelación/descongelación.
<b>Envío</b>	Bolsas de hielo
<b>Tampon</b>	Anticuerpo purificado en PBS con 0,05% de azida sódica, 0,5% de proteína protectora y 50% de glicerol.
<b>Purificación</b>	Purificación por afinidad

**Aplicación**

<b>Relación de Dilución</b>	WB 1:500-1:1000
<b>Peso Molecular</b>	Calculated MW: 59 kDa; Observed MW: 56,53 kDa

**Información del Antígeno**

<b>Nombre del Gen</b>	Lyn
<b>Nombres Alternativos</b>	LYN; JTK8; Tyrosine-protein kinase Lyn; Lck/Yes-related novel protein tyrosine kinase; V-yes-1 Yamaguchi sarcoma viral related oncogene homolog; p53Lyn; p56Lyn
<b>ID del Gen</b>	4067.0
<b>ID SwissProt</b>	P07948
<b>Inmunógeno</b>	Fragmentos de proteína Lyn humana recombinante purificada expresados en E. coli.

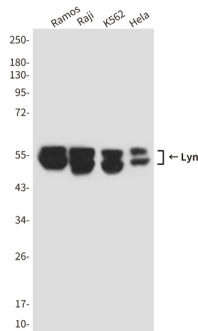
**Antecedentes**

Lyn es una tirosina quinasa de la familia Src que desempeña un papel en la señalización del receptor de antígeno de las células B.

## Área de Investigación

Vía de señalización Jak-STAT

## Datos de Imagen



Análisis de transferencia Western de Lyn en lisados de Ramos, Raji, K562 y HeLa usando el anticuerpo Lyn.