

Nombre del Producto: Anticuerpo monoclonal de ratón HtrA2**Nº de Catálogo: AMM85061**

Solo para uso en investigación.

Resumen

| | |
|-----------------------|---|
| Descripción | Anticuerpo monoclonal de ratón |
| Huésped | Ratón |
| Aplicación | WB,IP |
| Reactividad | Humano |
| Conjugación | No conjugado |
| Modificación | Sin modificar |
| Isotipo | Mouse IgG1 |
| Clonalidad | Monoclonal |
| Formato | Líquido |
| Concentración | 1 mg/ml |
| Almacenamiento | Hacer alícuotas y almacenar a -20°C (válido por 12 meses). Evitar ciclos de congelación/descongelación. |
| Envío | Bolsas de hielo |
| Tampon | Anticuerpo purificado en PBS con 0,05% de azida sódica, 0,5% de proteína protectora y 50% de glicerol. |
| Purificación | Purificación por afinidad |

Aplicación

| | |
|-----------------------------|--|
| Relación de Dilución | WB 1:500-1:1000,IP 1:10-1:20 |
| Peso Molecular | Calculated MW: 49 kDa; Observed MW: 37 kDa |

Información del Antígeno

| | |
|-----------------------------|---|
| Nombre del Gen | HtrA2 High temperature requirement protein A2; HTRA 2; HtrA like serine protease; HtrA serine peptidase 2; HtrA; E. coli; homolog of; 2; HtrA2; HTRA2_HUMAN; mitochondrial; Omi stress regulated endoprotease; Omi stress-regulated endoprotease; PARK 13; PARK13; |
| Nombres Alternativos | Protease serine 25; PRSS 25; PRSS25; Serine protease 25; Serine protease HTRA2; Serine protease HTRA2 mitochondrial; Serine protease htra2 mitochondrial precursor; Serine protease omi; Serine proteinase OMI. |
| ID del Gen | 27429.0 |

ID SwissProt

O43464

Inmunógeno

Proteína humana recombinante HtrA2/Omi.

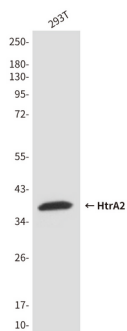
Antecedentes

La proteína A2 de alta temperatura (HtrA2)/Omi es una serina proteasa homóloga a la proteína HtrA (DegP) de *E. coli* y se cree que participa en la apoptosis y la degradación inducida por estrés de proteínas mal plegadas. Si bien inicialmente se identificó la presencia de HtrA2 en el núcleo o el retículo endoplasmático, estudios posteriores han demostrado que se localiza en las mitocondrias y se libera durante la apoptosis.

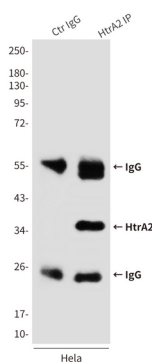
Área de Investigación

Apoptosis

Datos de Imagen



Análisis de transferencia Western de HtrA2/Omi en lisados 293T utilizando el anticuerpo HtrA2/Omi.



Análisis de inmunoprecipitación de HtrA2 en lisados de HeLa utilizando el anticuerpo HtrA2/Omi.