

Nombre del Producto: Anticuerpo monoclonal de ratón FOXP3**Nº de Catálogo: AMM85047**

Solo para uso en investigación.

Resumen

Descripción	Anticuerpo monoclonal de ratón
Huésped	Ratón
Aplicación	WB, ICC
Reactividad	Transfectado
Conjugación	No conjugado
Modificación	Sin modificar
Isotipo	Mouse IgG1
Clonalidad	Monoclonal
Formato	Líquido
Concentración	1 mg/ml
Almacenamiento	Hacer alícuotas y almacenar a -20°C (válido por 12 meses). Evitar ciclos de congelación/descongelación.
Envío	Bolsas de hielo
Tampon	Anticuerpo purificado en PBS con 0,05% de azida sódica, 0,5% de proteína protectora y 50% de glicerol.
Purificación	Purificación por afinidad

Aplicación

Relación de Dilución	WB 1:500-1:1000, ICC 1:50-1:200
Peso Molecular	Calculated MW: 47 kDa; Observed MW: 47 kDa

Información del Antígeno

Nombre del Gen	FOXP3
Nombres Alternativos	FOXP3; IPEX; JM2; Forkhead box protein P3; Scurfin
ID del Gen	50943.0
ID SwissProt	Q9BZS1
Inmunógeno	Fragmentos de proteína FOXP3 humana recombinante purificada expresados en E. coli.

Antecedentes

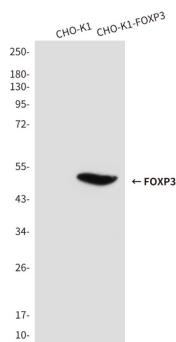
Los defectos en FOXP3 son la causa de la poliendocrinopatía por inmunodeficiencia, enteropatía y síndrome ligado al

cromosoma X (IPEX) [MIM:304790]; también conocido como síndrome de autoinmunidad-inmunodeficiencia ligado al cromosoma X. El IPEX se caracteriza por diabetes mellitus insulino dependiente de inicio neonatal, infecciones, diarrea secretora, trombocitopenia, anemia y eccema. Suele ser mortal en la infancia.

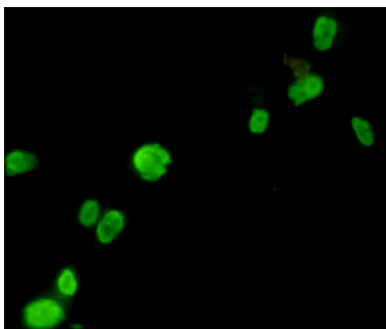
Área de Investigación

-

Datos de Imagen



Análisis de transferencia Western de FOXP3 en lisados de CHO-K1 (A) y CHO-K1 transfectados por lisados de FOXP3 (B) usando el anticuerpo FOXP3.



Análisis inmunocitoquímico del mAbCHO-K1 de ratón FOXP3 transfectado por FOXP3 usando el anticuerpo FOXP3.