

**Nombre del Producto: Anticuerpo monoclonal de ratón de albúmina sérica humana****Nº de Catálogo: AMM85043**

Solo para uso en investigación.

**Resumen**

<b>Descripción</b>	Anticuerpo monoclonal de ratón
<b>Huésped</b>	Ratón
<b>Aplicación</b>	WB,ELISA
<b>Reactividad</b>	Humano
<b>Conjugación</b>	No conjugado
<b>Modificación</b>	Sin modificar
<b>Isotipo</b>	Mouse IgG1
<b>Clonalidad</b>	Monoclonal
<b>Formato</b>	Líquido
<b>Concentración</b>	1 mg/ml
<b>Almacenamiento</b>	Hacer alícuotas y almacenar a -20°C (válido por 12 meses). Evitar ciclos de congelación/descongelación.
<b>Envío</b>	Bolsas de hielo
<b>Tampon</b>	Anticuerpo purificado en PBS con 0,05% de azida sódica, 0,5% de proteína protectora y 50% de glicerol.
<b>Purificación</b>	Purificación por afinidad

**Aplicación**

<b>Relación de Dilución</b>	WB 1:500-1:1000,ELISA 1:5000-1:20000
<b>Peso Molecular</b>	Calculated MW: 69 kDa; Observed MW: 69 kDa

**Información del Antígeno**

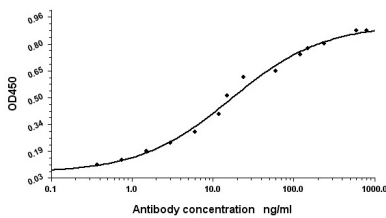
<b>Nombre del Gen</b>	Human Serum Albumin
<b>Nombres Alternativos</b>	ALB; ALBU_HUMAN; Albumin (32 AA); Albumin (AA 34); Albumin; Analbuminemia; Bisalbuminemia; Cell growth inhibiting protein 42; DKFZp779N1935; Dysalbuminemic hyperthyroxinemia; Growth inhibiting protein 20; HSA; Hyperthyroxinemia dysalbuminemic; Serum albumin.
<b>ID del Gen</b>	213.0
<b>ID SwissProt</b>	P02768
<b>Inmunógeno</b>	Albúmina sérica humana purificada.

## Antecedentes

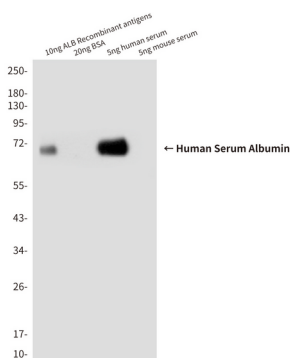
La albúmina es una proteína monomérica soluble que constituye aproximadamente la mitad de las proteínas del suero sanguíneo. Actúa principalmente como proteína transportadora de esteroides, ácidos grasos y hormonas tiroideas, y contribuye a la estabilización del volumen del líquido extracelular.

## Área de Investigación

### Datos de Imagen



Ensayo ELISA indirecto para anticuerpos anti-albúmina sérica humana. Concentración de recubrimiento de antígeno: 8 ug/ml.



Análisis de transferencia Western de albúmina sérica humana en 0,5 nl de suero humano y 10 ng de antígenos recombinantes ALB utilizando anticuerpos de albúmina sérica humana.