
Nombre del Producto: Anticuerpo monoclonal de ratón EpCAM**Nº de Catálogo: AMM85040**

Solo para uso en investigación.

Resumen

Descripción	Anticuerpo monoclonal de ratón
Huésped	Ratón
Aplicación	WB,IP
Reactividad	Humano
Conjugación	No conjugado
Modificación	Sin modificar
Isotipo	Mouse IgG1
Clonalidad	Monoclonal
Formato	Líquido
Concentración	1 mg/ml
Almacenamiento	Hacer alícuotas y almacenar a -20°C (válido por 12 meses). Evitar ciclos de congelación/descongelación.
Envío	Bolsas de hielo
Tampon	Anticuerpo purificado en PBS con 0,05% de azida sódica, 0,5% de proteína protectora y 50% de glicerol.
Purificación	Purificación por afinidad

Aplicación

Relación de Dilución	WB 1:500-1:1000,IP 1:10-1:20
Peso Molecular	Calculated MW: 35 kDa; Observed MW: 39 kDa

Información del Antígeno

Nombre del Gen	EpCAM EPCAM; GA733-2; M1S2; M4S1; MIC18; TACSTD1; TROP1; Epithelial cell adhesion molecule; Ep-CAM; Adenocarcinoma-associated antigen; Cell surface glycoprotein Trop-1; Epithelial cell surface antigen; Epithelial glycoprotein; EGP; Epithelial glycoprotein 314;
Nombres Alternativos	EGP314; hEGP314; KS 1/4 antigen; KSA; Major gastrointestinal tumor-associated protein GA733-2; Tumor-associated calcium signal transducer 1; CD326
ID del Gen	4072.0
ID SwissProt	P16422

Inmunógeno

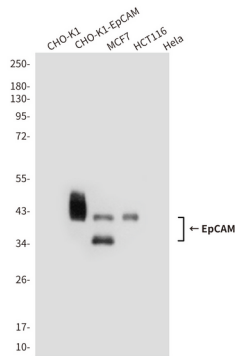
Fragmentos de proteína EpCAM recombinante purificada expresados en E. coli.

Antecedentes

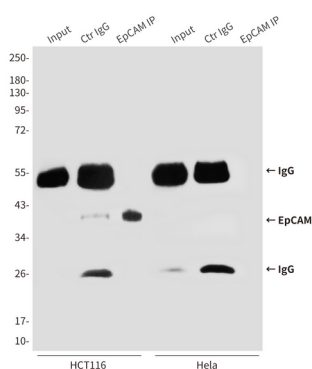
Puede actuar como una molécula de interacción homofílica física entre las células epiteliales intestinales (CEI) y los linfocitos intraepiteliales (LIE) en el epitelio mucoso, proporcionando una barrera inmunológica como primera línea de defensa contra las infecciones mucosas. Participa en la proliferación y diferenciación de células madre embrionarias. Regula positivamente la expresión de FABP5, MYC y ciclinas A y E.

Área de Investigación

Datos de Imagen



Análisis de transferencia Western de EpCAM en CHO-K1 transfectado por lisados de FlagEpCAM, MCF-7 (EpCAM positivo), HCT116 (EpCAM positivo) y HeLa (EpCAM negativo) utilizando el anticuerpo EpCAM.



Análisis de inmunoprecipitación de EpCAM en lisados HCT116 y HeLa usando el anticuerpo EpCAM.