

Nombre del Producto: Anticuerpo monoclonal de ratón DDIT3**Nº de Catálogo: AMM85032**

Solo para uso en investigación.

Resumen

Descripción	Anticuerpo monoclonal de ratón
Huésped	Ratón
Aplicación	WB,IHC,ICC
Reactividad	Humano, Ratón, Rata
Conjugación	No conjugado
Modificación	Sin modificar
Isotipo	Mouse IgG1
Clonalidad	Monoclonal
Formato	Líquido
Concentración	1 mg/ml
Almacenamiento	Hacer alícuotas y almacenar a -20°C (válido por 12 meses). Evitar ciclos de congelación/descongelación.
Envío	Bolsas de hielo
Tampon	Anticuerpo purificado en PBS con 0,05% de azida sódica, 0,5% de proteína protectora y 50% de glicerol.
Purificación	Purificación por afinidad

Aplicación

Relación de Dilución	WB 1:500-1:1000,IHC 1:50-1:100,ICC 1:50-1:200
Peso Molecular	Calculated MW: 19 kDa; Observed MW: 27 kDa

Información del Antígeno

Nombre del Gen	DDIT3 DDIT3; CHOP; CHOP10; GADD153; DNA damage-inducible transcript 3 protein; DDIT-3;
Nombres Alternativos	C/EBP-homologous protein; CHOP; C/EBP-homologous protein 10; CHOP-10; Growth arrest and DNA damage-inducible protein GADD153
ID del Gen	1649.0
ID SwissProt	P35638
Inmunógeno	Péptido sintético conjugado con KLH.

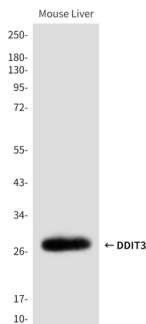
Antecedentes

Inhibe la actividad de unión al ADN de C/EBP y LAP formando heterodímeros que no pueden unirse al ADN.

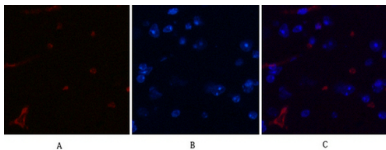
Área de Investigación

Apoptosis, vía de señalización de Wnt, vía de señalización de MAPK

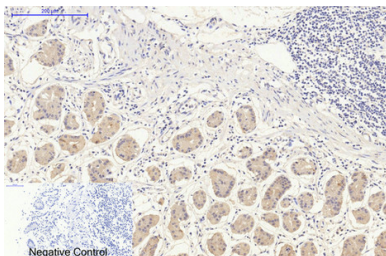
Datos de Imagen



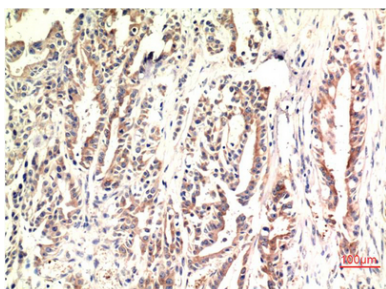
Análisis de transferencia Western de DDIT3 en lisados de hígado de ratón utilizando el anticuerpo DDIT3.



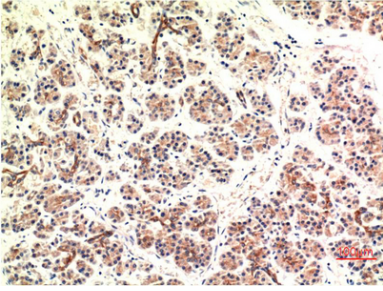
Análisis de inmunofluorescencia de DDIT3 en tejido cerebral de ratón usando el anticuerpo DDIT3 (rojo) y DAPI (azul).



Análisis inmunohistoquímico de tejido estomacal humano incluido en parafina utilizando el anticuerpo DDIT3. Se utilizó citrato de sodio a alta presión y temperatura, pH 6,0, para la recuperación del antígeno. El control negativo se utilizó solo con anticuerpo secundario.



Análisis inmunohistoquímico de tejido de carcinoma estomacal humano incluido en parafina mediante anticuerpo CHOP. Se utilizó citrato de sodio a alta presión y temperatura, pH 6,0, para la recuperación de antígenos.



Análisis inmunohistoquímico de tejido de carcinoma de páncreas humano incluido en parafina utilizando anticuerpo CHOP. Se utilizó citrato de sodio a alta presión y temperatura, pH 6,0, para la recuperación de antígeno.