

Nombre del Producto: Anticuerpo monoclonal de ratón EGFR**Nº de Catálogo: AMM85026**

Solo para uso en investigación.

Resumen

Descripción	Anticuerpo monoclonal de ratón
Huésped	Ratón
Aplicación	WB,IHC,ICC
Reactividad	Humano
Conjugación	No conjugado
Modificación	Sin modificar
Isotipo	Mouse IgG1
Clonalidad	Monoclonal
Formato	Líquido
Concentración	1 mg/ml
Almacenamiento	Hacer alícuotas y almacenar a -20°C (válido por 12 meses). Evitar ciclos de congelación/descongelación.
Envío	Bolsas de hielo
Tampon	Anticuerpo purificado en PBS con 0,05% de azida sódica, 0,5% de proteína protectora y 50% de glicerol.
Purificación	Purificación por afinidad

Aplicación

Relación de Dilución	WB 1:500-1:1000,IHC 1:50-1:100,ICC 1:50-1:200
Peso Molecular	Calculated MW: 134 kDa; Observed MW: 170 kDa

Información del Antígeno

Nombre del Gen	EGFR
Nombres Alternativos	EGFR; ERBB; ERBB1; HER1; Epidermal growth factor receptor; Proto-oncogene c-ErbB-1; Receptor tyrosine-protein kinase erbB-1
ID del Gen	1956.0
ID SwissProt	P00533
Inmunógeno	Péptido sintético del EGFR

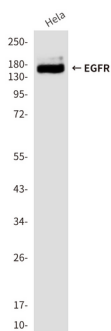
Antecedentes

El EGFR es un receptor de tirosina quinasa. Receptor del factor de crecimiento epidérmico (EGF) y otros factores de crecimiento relacionados, como el TGF-alfa, la anfiregulina, la betacelulina, el factor de crecimiento similar al EGF que se une a la heparina, GP30 y el factor de crecimiento del virus vaccinia. Participa en el control del crecimiento y la diferenciación celular. Es una tirosina quinasa transmembrana de un solo paso. La unión del ligando a este receptor provoca la dimerización del receptor, la autofosforilación (en trans), la activación de diversas moléculas de señalización posteriores y la degradación lisosomal.

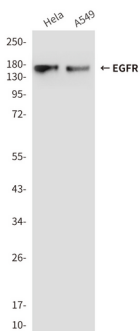
Área de Investigación

Vía de señalización de TGF-beta, vía de señalización de PI3K-Akt, vía de señalización de MAPK, vía de señalización de Jak-STAT, vía de señalización de Hippo

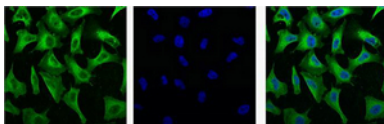
Datos de Imagen



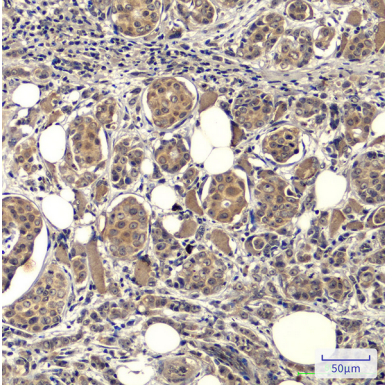
Análisis de transferencia Western de EGFR en lisados de HeLa utilizando anticuerpos EGFR



Análisis de transferencia Western de EGFR en lisados de HeLa, A549 utilizando anticuerpos EGFR



Análisis de inmunofluorescencia de EGFR en HeLa usando el anticuerpo EGFR (izquierda) y DAPI (derecha).



Análisis inmunohistoquímico de tejido de cáncer de mama humano incluido en parafina usando anticuerpo EGFR Se utilizó citrato de sodio a alta presión y temperatura pH 6,0 para la recuperación de antígeno.