

Nombre del Producto: Anticuerpo monoclonal de ratón APG5L**Nº de Catálogo: AMM85013**

Solo para uso en investigación.

Resumen

Descripción	Anticuerpo monoclonal de ratón
Huésped	Ratón
Aplicación	WB
Reactividad	Humano, Ratón, Rata
Conjugación	No conjugado
Modificación	Sin modificar
Isotipo	Mouse IgG1
Clonalidad	Monoclonal
Formato	Líquido
Concentración	1 mg/ml
Almacenamiento	Hacer alícuotas y almacenar a -20°C (válido por 12 meses). Evitar ciclos de congelación/descongelación.
Envío	Bolsas de hielo
Tampon	Anticuerpo purificado en PBS con 0,05% de azida sódica, 0,5% de proteína protectora y 50% de glicerol.
Purificación	Purificación por afinidad

Aplicación

Relación de Dilución	WB 1:500-1:1000
Peso Molecular	Calculated MW: 32 kDa; Observed MW: 55 kDa

Información del Antígeno

Nombre del Gen	APG5L
Nombres Alternativos	APG 5L; APG5; APG5 autophagy 5 like; APG5 like; APG5-like; Apoptosis specific protein; ASP; ATG 5; ATG5 autophagy related 5 homolog; Autophagy protein 5; hAPG5
ID del Gen	9474.0
ID SwissProt	Q9H1Y0
Inmunógeno	Péptido sintético.

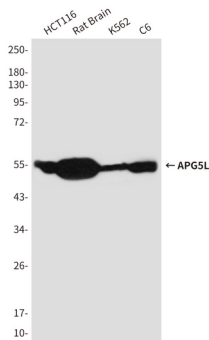
Antecedentes

Necesario para la autofagia. Se conjuga con ATG12 y se asocia con la membrana de aislamiento para formar una membrana de aislamiento en forma de copa y el autofagosoma. Participa en el control de calidad mitocondrial tras daño oxidativo y en la posterior longevidad celular.

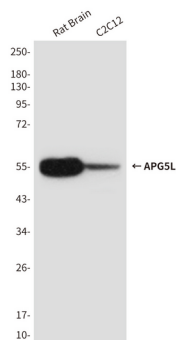
Área de Investigación

Autofagia, apoptosis

Datos de Imagen



Análisis de transferencia Western de Atg5 en lisados de cerebro de rata, HCT116, K562 y C6 usando el anticuerpo Atg5.



Análisis de transferencia Western de APG5L en cerebro de rata y lisados C2C12 usando el anticuerpo Atg5.