

Nombre del Producto: Anticuerpo monoclonal de ratón S100B**Nº de Catálogo: AMM85006**

Solo para uso en investigación.

Resumen

Descripción	Anticuerpo monoclonal de ratón
Huésped	Ratón
Aplicación	WB
Reactividad	Rata
Conjugación	No conjugado
Modificación	Sin modificar
Isotipo	Mouse IgG2b
Clonalidad	Monoclonal
Formato	Líquido
Concentración	1 mg/ml
Almacenamiento	Hacer alícuotas y almacenar a -20°C (válido por 12 meses). Evitar ciclos de congelación/descongelación.
Envío	Bolsas de hielo
Tampon	Anticuerpo purificado en PBS con 0,05% de azida sódica, 0,5% de proteína protectora y 50% de glicerol.
Purificación	Purificación por afinidad

Aplicación

Relación de Dilución	WB 1:500-1:1000
Peso Molecular	Calculated MW: 11 kDa; Observed MW: 11 kDa

Información del Antígeno

Nombre del Gen	S100B
Nombres Alternativos	NEF; Protein S100 B; Protein S100-B; S 100 calcium binding protein beta chain; S 100 protein beta chain; S-100 protein beta chain; S-100 protein subunit beta; S100; S100 calcium binding protein beta (neural); S100 calcium-binding protein B; S100 protein beta chain; S100B; S100B_HUMAN; S100beta.
ID del Gen	6285.0
ID SwissProt	P04271
Inmunógeno	Péptido sintético humano S100B conjugado con KLH.

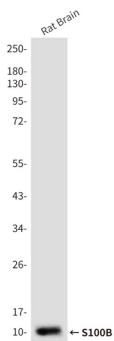
Antecedentes

A pesar de su tamaño relativamente pequeño (8-12 kDa) y su arquitectura sencilla, las proteínas S100 regulan diversos procesos celulares, como el crecimiento y la motilidad celular, la progresión del ciclo celular, la transcripción y la diferenciación. Hasta la fecha, se han identificado 25 miembros, entre ellos S100A1-S100A18, trichialina, filagrina, repetina, S100P y S100Z, lo que las convierte en el grupo más numeroso de la familia de proteínas transportadoras de calcio EF-hand.

Área de Investigación

-

Datos de Imagen



Análisis de transferencia Western de S100B en lisados de cerebro de rata utilizando el anticuerpo S100B.