

**Nombre del Producto: Anticuerpo monoclonal de ratón SHP1****Nº de Catálogo: AMM85001**

Solo para uso en investigación.

**Resumen**

<b>Descripción</b>	Anticuerpo monoclonal de ratón
<b>Huésped</b>	Ratón
<b>Aplicación</b>	WB,IP
<b>Reactividad</b>	Humano
<b>Conjugación</b>	No conjugado
<b>Modificación</b>	Sin modificar
<b>Isotipo</b>	Mouse IgG2a
<b>Clonalidad</b>	Monoclonal
<b>Formato</b>	Líquido
<b>Concentración</b>	1 mg/ml
<b>Almacenamiento</b>	Hacer alícuotas y almacenar a -20°C (válido por 12 meses). Evitar ciclos de congelación/descongelación.
<b>Envío</b>	Bolsas de hielo
<b>Tampon</b>	Anticuerpo purificado en PBS con 0,05% de azida sódica, 0,5% de proteína protectora y 50% de glicerol.
<b>Purificación</b>	Purificación por afinidad

**Aplicación**

<b>Relación de Dilución</b>	WB 1:500-1:1000,IP 1:10-1:20
<b>Peso Molecular</b>	Calculated MW: 68 kDa; Observed MW: 68 kDa

**Información del Antígeno**

<b>Nombre del Gen</b>	SHP1 PTPN6; HCP; PTP1C; Tyrosine-protein phosphatase non-receptor type 6; Hematopoietic
<b>Nombres Alternativos</b>	cell protein-tyrosine phosphatase; Protein-tyrosine phosphatase 1C; PTP-1C; Protein-tyrosine phosphatase SHP-1; SH-PTP1
<b>ID del Gen</b>	5777.0
<b>ID SwissProt</b>	P29350
<b>Inmunógeno</b>	Fragmentos de proteína SHP-1 humana recombinante purificada expresados en E. coli.

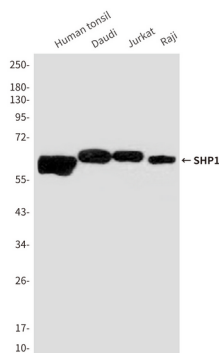
## Antecedentes

La proteína codificada por este gen pertenece a la familia de las proteínas tirosina fosfatasas (PTP). Se sabe que las PTP son moléculas de señalización que regulan diversos procesos celulares, como el crecimiento celular, la diferenciación, el ciclo mitótico y la transformación oncogénica.

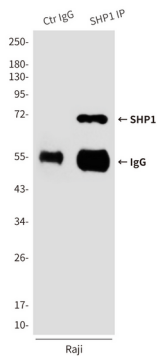
## Área de Investigación

Vía de señalización Jak-STAT

## Datos de Imagen



Análisis de transferencia Western de SHP1 en lisados de amígdalas humanas, Daudi, Jurkat y Raji utilizando el anticuerpo SHP1.



Análisis de inmunoprecipitación de SHP1 en lisados de Raji utilizando el anticuerpo SHP1.