

Nombre del Producto: Anticuerpo monoclonal de ratón TGF beta 1**Nº de Catálogo: AMM84982**

Solo para uso en investigación.

Resumen

Descripción	Anticuerpo monoclonal de ratón
Huésped	Ratón
Aplicación	WB,IHC
Reactividad	Humano, Ratón, Rata
Conjugación	No conjugado
Modificación	Sin modificar
Isotipo	Mouse IgG1
Clonalidad	Monoclonal
Formato	Líquido
Concentración	1 mg/ml
Almacenamiento	Hacer alícuotas y almacenar a -20°C (válido por 12 meses). Evitar ciclos de congelación/descongelación.
Envío	Bolsas de hielo
Tampon	Anticuerpo purificado en PBS con 0,05% de azida sódica, 0,5% de proteína protectora y 50% de glicerol.
Purificación	Purificación por afinidad

Aplicación

Relación de Dilución	WB 1:500-1:1000,IHC 1:50-1:100
Peso Molecular	Calculated MW: 44 kDa; Observed MW: 12,25,45-65 kDa

Información del Antígeno

Nombre del Gen	TGF beta 1
Nombres Alternativos	TGF beta 1; TGFB; CED; LAP
ID del Gen	7040.0
ID SwissProt	P01137
Inmunógeno	Péptido sintético conjugado con KLH.

Antecedentes

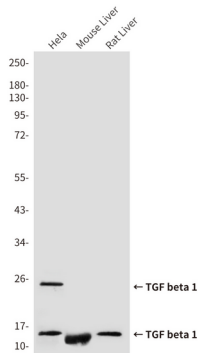
Proteína multifuncional que controla la proliferación, la diferenciación y otras funciones en muchos tipos celulares. Muchas

células sintetizan TGF β 1 y poseen receptores específicos para ella. Regula positiva y negativamente muchos otros factores de crecimiento. Desempeña un papel importante en la remodelación ósea, ya que es un potente estimulador de la formación ósea osteoblástica, provocando quimiotaxis, proliferación y diferenciación en osteoblastos comprometidos.

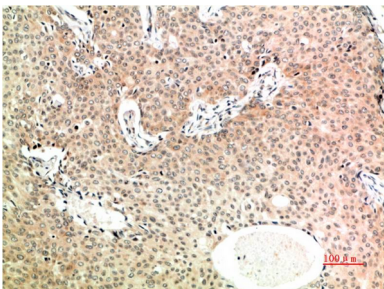
Área de Investigación

Vía de señalización de TGF- β , vía de señalización de MAPK

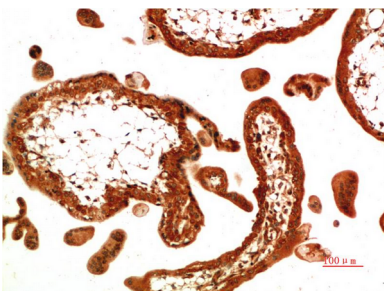
Datos de Imagen



Análisis de transferencia Western de TGF beta 1 (8F6) en lisados de HeLa, lisados de hígado de ratón y lisados de hígado de rata utilizando el anticuerpo TGF β 1.



Análisis inmunohistoquímico de tejido de carcinoma de mama humano incluido en parafina utilizando el anticuerpo TGF beta 1. Se utilizó citrato de sodio a alta presión y temperatura, pH 6,0, para la recuperación de antígeno.



Análisis inmunohistoquímico de tejido placentario humano incluido en parafina mediante anticuerpo anti-TGF beta 1. Se utilizó citrato de sodio a alta presión y temperatura (pH 6,0) para la recuperación de antígenos.