

---

**Nombre del Producto:** Anticuerpo monoclonal de ratón de albúmina de suero bovino  
**Nº de Catálogo:** AMM84977

Solo para uso en investigación.

## Resumen

<b>Descripción</b>	Anticuerpo monoclonal de ratón
<b>Huésped</b>	Ratón
<b>Aplicación</b>	WB
<b>Reactividad</b>	Bovino
<b>Conjugación</b>	No conjugado
<b>Modificación</b>	Sin modificar
<b>Isotipo</b>	Mouse IgG
<b>Clonalidad</b>	Monoclonal
<b>Formato</b>	Líquido
<b>Concentración</b>	1 mg/ml
<b>Almacenamiento</b>	Hacer alícuotas y almacenar a -20°C (válido por 12 meses). Evitar ciclos de congelación/descongelación.
<b>Envío</b>	Bolsas de hielo
<b>Tampon</b>	Anticuerpo purificado en PBS con 0,05% de azida sódica, 0,5% de proteína protectora y 50% de glicerol.
<b>Purificación</b>	Purificación por afinidad

## Aplicación

<b>Relación de Dilución</b>	WB 1:500-1:1000
<b>Peso Molecular</b>	Calculated MW: 69 kDa; Observed MW: 69 kDa

## Información del Antígeno

<b>Nombre del Gen</b>	Bovine Serum Albumin
<b>Nombres Alternativos</b>	BSA; ALB; Albumin; HSA; PRO0883; Serum Albumin
<b>ID del Gen</b>	280717.0
<b>ID SwissProt</b>	P02769
<b>Inmunógeno</b>	Proteína purificada

## Antecedentes

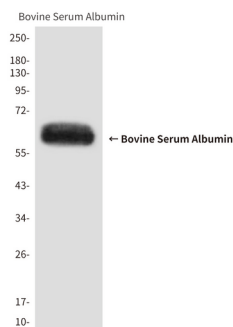
La albúmina sérica, principal proteína plasmática, posee una buena capacidad de unión al agua, Ca<sub>2+</sub>, Na<sub>2</sub>, K<sub>2+</sub>, ácidos grasos,

hormonas, bilirrubina y fármacos. Su función principal es regular la presión osmótica coloidal sanguínea. Es el principal transportador de zinc en el plasma y se une típicamente a aproximadamente el 80 % de todo el zinc plasmático.

## Área de Investigación

-

## Datos de Imagen



Análisis de transferencia Western de albúmina de suero bovino en lisados de albúmina de suero bovino utilizando anticuerpos contra albúmina de suero bovino.