

**Nombre del Producto:** Anticuerpo monoclonal de ratón de cadena ligera IgG de conejo  
**Nº de Catálogo:** AMM84973

Solo para uso en investigación.

## Resumen

<b>Descripción</b>	Anticuerpo monoclonal de ratón
<b>Huésped</b>	Ratón
<b>Aplicación</b>	WB
<b>Reactividad</b>	Conejo
<b>Conjugación</b>	No conjugado
<b>Modificación</b>	Sin modificar
<b>Isotipo</b>	Mouse IgG1
<b>Clonalidad</b>	Monoclonal
<b>Formato</b>	Líquido
<b>Concentración</b>	1 mg/ml
<b>Almacenamiento</b>	Hacer alícuotas y almacenar a -20°C (válido por 12 meses). Evitar ciclos de congelación/descongelación.
<b>Envío</b>	Bolsas de hielo
<b>Tampon</b>	Anticuerpo purificado en PBS con 0,05% de azida sódica, 0,5% de proteína protectora y 50% de glicerol.
<b>Purificación</b>	Purificación por afinidad

## Aplicación

<b>Relación de Dilución</b>	WB 1:500-1:1000
<b>Peso Molecular</b>	Calculated MW: 25 kDa; Observed MW: 25 kDa

## Información del Antígeno

<b>Nombre del Gen</b>	Rabbit IgG Light Chain
<b>Nombres Alternativos</b>	Antibody; Ig gamma chain C region; Ig kappa-b4 chain C region; Ig kappa-b5 chain C region; Ig kappa-b9 chain C region; Ig lambda chain C region; K-BAS.
<b>ID del Gen</b>	-
<b>ID SwissProt</b>	-
<b>Inmunógeno</b>	Proteína recombinante de IgG de conejo (específica de cadena ligera)

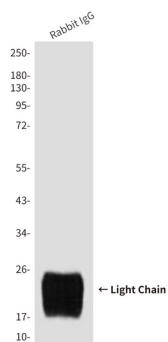
## Antecedentes

Región constante de las cadenas ligeras de inmunoglobulina. Las inmunoglobulinas, también conocidas como anticuerpos, son glucoproteínas unidas a la membrana o secretadas, producidas por los linfocitos B.

## Área de Investigación

-

## Datos de Imagen



Análisis de transferencia Western de IgG de conejo reducida, H+L utilizando el anticuerpo de cadena ligera de IgG de conejo.