

**Nombre del Producto: Anticuerpo monoclonal de ratón alfa-lactalbúmina****Nº de Catálogo: AMM84966**

Solo para uso en investigación.

**Resumen**

<b>Descripción</b>	Anticuerpo monoclonal de ratón
<b>Huésped</b>	Ratón
<b>Aplicación</b>	WB,IHC,ICC
<b>Reactividad</b>	Humano
<b>Conjugación</b>	No conjugado
<b>Modificación</b>	Sin modificar
<b>Isotipo</b>	Mouse IgG1
<b>Clonalidad</b>	Monoclonal
<b>Formato</b>	Líquido
<b>Concentración</b>	1 mg/ml
<b>Almacenamiento</b>	Hacer alícuotas y almacenar a -20°C (válido por 12 meses). Evitar ciclos de congelación/descongelación.
<b>Envío</b>	Bolsas de hielo
<b>Tampon</b>	Anticuerpo purificado en PBS con 0,05% de azida sódica, 0,5% de proteína protectora y 50% de glicerol.
<b>Purificación</b>	Purificación por afinidad

**Aplicación**

<b>Relación de Dilución</b>	WB 1:500-1:1000,IHC 1:50-1:100,ICC 1:50-1:200
<b>Peso Molecular</b>	Calculated MW: 16 kDa; Observed MW: 16 kDa

**Información del Antígeno**

<b>Nombre del Gen</b>	alpha Lactalbumin
<b>Nombres Alternativos</b>	Lactose synthase B protein; Alpha-lactalbumin; Lactalbumin alpha; MGC138521
<b>ID del Gen</b>	3906.0
<b>ID SwissProt</b>	P00709
<b>Inmunógeno</b>	Péptido sintético de alfa-lactoalbúmina

**Antecedentes**

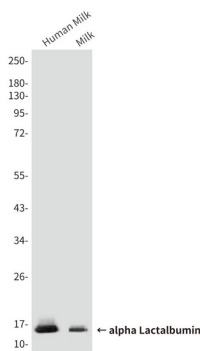
La subunidad reguladora de la lactosa sintasa modifica la especificidad del sustrato de la galactosiltransferasa en la glándula

mamaria, convirtiendo la glucosa en un buen sustrato aceptor para esta enzima. Esto permite a la LS sintetizar lactosa, el principal carbohidrato de la leche. En otros tejidos, la galactosiltransferasa transfiere galactosa a la N-acetilglucosamina de las cadenas de oligosacáridos de las glicoproteínas.

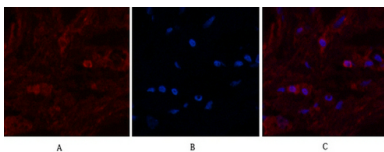
## Área de Investigación

-

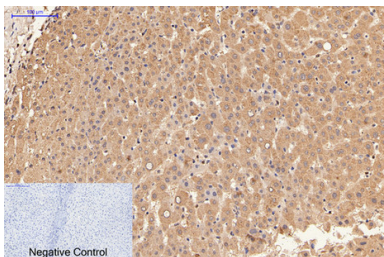
## Datos de Imagen



Análisis Western blot de alfa-lactoalbúmina en leche materna, leche, lisados utilizando anticuerpos contra alfa-lactoalbúmina



Análisis de inmunofluorescencia de alfa-lactoalbúmina en tejido mamario humano utilizando el anticuerpo alfa-lactoalbúmina (rojo) y DAPI (azul).



Análisis inmunohistoquímico de tejido hepático humano incluido en parafina utilizando el anticuerpo alfa-lactoalbúmina. Se utilizó citrato de sodio a alta presión y temperatura, pH 6,0, para la recuperación del antígeno. El control negativo se utilizó solo con anticuerpo secundario.