

Nombre del Producto: Anticuerpo monoclonal de ratón gamma tubulina**Nº de Catálogo:** AMM84948

Solo para uso en investigación.

Resumen

Descripción	Anticuerpo monoclonal de ratón
Huésped	Ratón
Aplicación	IHC
Reactividad	Humano
Conjugación	No conjugado
Modificación	Sin modificar
Isotipo	Mouse IgG1
Clonalidad	Monoclonal
Formato	Líquido
Concentración	1 mg/ml
Almacenamiento	Hacer alícuotas y almacenar a -20°C (válido por 12 meses). Evitar ciclos de congelación/descongelación.
Envío	Bolsas de hielo
Tampon	Anticuerpo purificado en PBS con 0,05% de azida sódica, 0,5% de proteína protectora y 50% de glicerol.
Purificación	Purificación por afinidad

Aplicación

Relación de Dilución	IHC 1:50-1:100
Peso Molecular	-

Información del Antígeno

Nombre del Gen	gamma Tubulin
Nombres Alternativos	TUBG1; TUBG; Tubulin gamma-1 chain; Gamma-1-tubulin; Gamma-tubulin complex component 1; GCP-1
ID del Gen	7283.0
ID SwissProt	P23258
Inmunógeno	Péptido sintético conjugado con KLH.

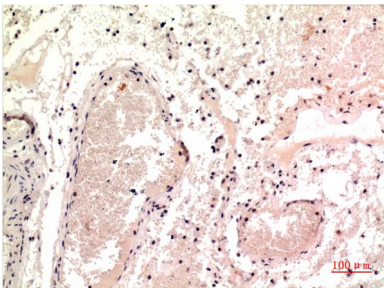
Antecedentes

La tubulina TUBG1 es el componente principal de los microtúbulos. La tubulina gamma se encuentra en los centros organizadores de microtúbulos (CMO), como los polos del huso o el centrosoma. Es un componente de la matriz pericentriolar que regula la nucleación del extremo negativo de la tubulina alfa/beta, la duplicación del centrosoma y la formación del huso. Interactúa con GCP2 y GCP3. Interactúa con B9D2. Interactúa con CDK5RAP2.

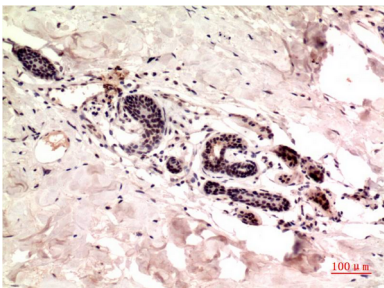
Área de Investigación

-

Datos de Imagen



Análisis inmunohistoquímico de tejido de carcinoma de colon humano incluido en parafina utilizando el anticuerpo gamma tubulina. Se utilizó citrato de sodio a alta presión y temperatura, pH 6,0, para la recuperación de antígeno.



Análisis inmunohistoquímico de amígdalas humanas incluidas en parafina utilizando el anticuerpo gamma tubulina. Se utilizó citrato de sodio a alta presión y temperatura, pH 6,0, para la recuperación de antígeno.