

Nombre del Producto: Anticuerpo monoclonal de ratón CD10**Nº de Catálogo: AMM84945**

Solo para uso en investigación.

Resumen

Descripción	Anticuerpo monoclonal de ratón
Huésped	Ratón
Aplicación	IHC
Reactividad	Humano, Ratón, Rata
Conjugación	No conjugado
Modificación	Sin modificar
Isotipo	Mouse IgG1
Clonalidad	Monoclonal
Formato	Líquido
Concentración	1 mg/ml
Almacenamiento	Hacer alícuotas y almacenar a -20°C (válido por 12 meses). Evitar ciclos de congelación/descongelación.
Envío	Bolsas de hielo
Tampon	Anticuerpo purificado en PBS con 0,05% de azida sódica, 0,5% de proteína protectora y 50% de glicerol.
Purificación	Purificación por afinidad

Aplicación

Relación de Dilución	IHC 1:50-1:100
Peso Molecular	-

Información del Antígeno

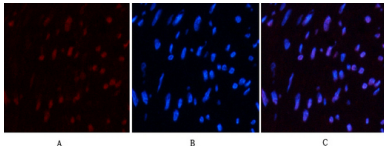
Nombre del Gen	CD10 MME; EPN; Neprilysin; Atriopeptidase; Common acute lymphocytic leukemia antigen;
Nombres Alternativos	CALLA; Enkephalinase; Neutral endopeptidase 24.11; NEP; Neutral endopeptidase; Skin fibroblast elastase; SFE; CD10
ID del Gen	4311.0
ID SwissProt	P08473
Inmunógeno	Péptido sintético conjugado con KLH.

Antecedentes

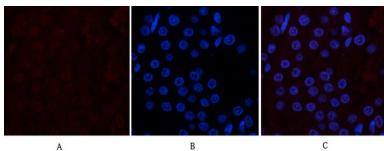
El CD10 es una molécula transmembrana de tipo II y funciona como una metalopeptidasa que requiere zinc. Específicamente, el CD10 escinde de 1 a 3 aminoácidos aminotermiales de péptidos con preferencia por aminoácidos neutros (valina, isoleucina, fenilalanina, leucina o alanina). Participa en la degradación del factor natriurético auricular (FNA). Presenta actividad de elastasa inducible por rayos UV hacia las fibras preelásticas y elásticas de la piel.

Área de Investigación

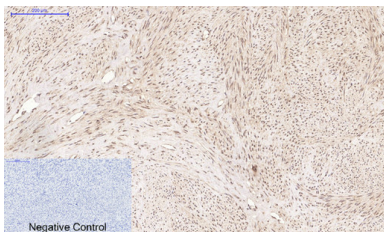
Datos de Imagen



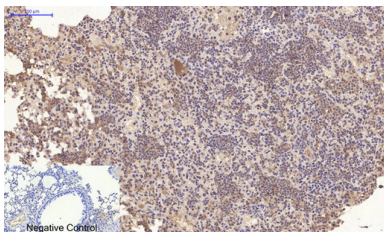
Análisis de inmunofluorescencia de CD10 en tejido uterino humano utilizando anticuerpo CD10 (rojo) y DAPI (azul).



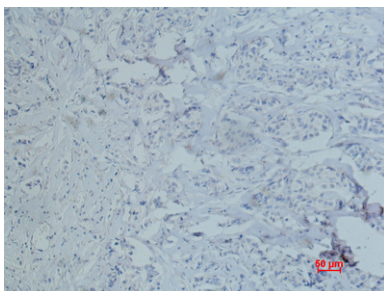
Análisis de inmunofluorescencia de CD10 en riñón de rata usando anticuerpo CD10 (rojo) y DAPI (azul).



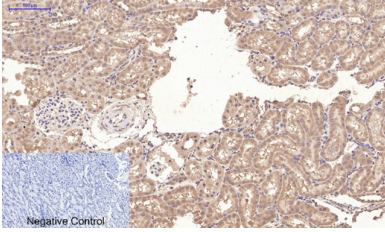
Análisis inmunohistoquímico de tejido uterino humano incluido en parafina con anticuerpo CD10. Se utilizó citrato de sodio a alta presión y temperatura, pH 6,0, para la recuperación del antígeno. El control negativo se utilizó únicamente con anticuerpo secundario.



Análisis inmunohistoquímico de tejido pulmonar de ratón incluido en parafina utilizando anticuerpo CD10. Se utilizó citrato de sodio a alta presión y temperatura, pH 6,0, para la recuperación de antígeno. El control negativo se utilizó solo con anticuerpo secundario.



Análisis inmunohistoquímico de cáncer de mama humano incluido en parafina utilizando el anticuerpo CD10. Se utilizó citrato de sodio a alta presión y temperatura, pH 6,0, para la recuperación del antígeno.



Análisis inmunohistoquímico de tejido renal de rata incluido en parafina con anticuerpo CD10. Se utilizó citrato de sodio a alta presión y temperatura, pH 6,0, para la recuperación del antígeno. Se utilizó un control negativo solo con anticuerpo secundario.