

---

**Nombre del Producto: Anticuerpo monoclonal de ratón CD15****Nº de Catálogo: AMM84938**

Solo para uso en investigación.

**Resumen**

<b>Descripción</b>	Anticuerpo monoclonal de ratón
<b>Huésped</b>	Ratón
<b>Aplicación</b>	IHC,ICC
<b>Reactividad</b>	Humano
<b>Conjugación</b>	No conjugado
<b>Modificación</b>	Sin modificar
<b>Isotipo</b>	Mouse IgG1
<b>Clonalidad</b>	Monoclonal
<b>Formato</b>	Líquido
<b>Concentración</b>	1 mg/ml
<b>Almacenamiento</b>	Hacer alícuotas y almacenar a -20°C (válido por 12 meses). Evitar ciclos de congelación/descongelación.
<b>Envío</b>	Bolsas de hielo
<b>Tampon</b>	Anticuerpo purificado en PBS con 0,05% de azida sódica, 0,5% de proteína protectora y 50% de glicerol.
<b>Purificación</b>	Purificación por afinidad

**Aplicación**

<b>Relación de Dilución</b>	IHC 1:50-1:100,ICC 1:50-1:200
<b>Peso Molecular</b>	-

**Información del Antígeno**

<b>Nombre del Gen</b>	CD15 FUT4; ELFT; FCT3A; Alpha-(1; 3)-fucosyltransferase; ELAM-1 ligand fucosyltransferase;
<b>Nombres Alternativos</b>	Fucosyltransferase 4; Fucosyltransferase IV; Fuc-TIV; FucT-IV; Galactoside 3-L-fucosyltransferase
<b>ID del Gen</b>	2526.0
<b>ID SwissProt</b>	P22083
<b>Inmunógeno</b>	Péptido sintético de CD15

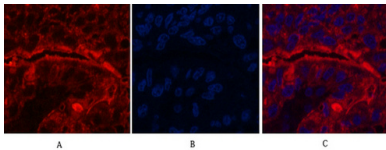
## Antecedentes

El producto de este gen transfiere fucosa a polisacáridos de N-acetil-lactosamina para generar estructuras de carbohidratos fucosilados. Cataliza la síntesis del antígeno no sialilado, Lewis x (CD15).

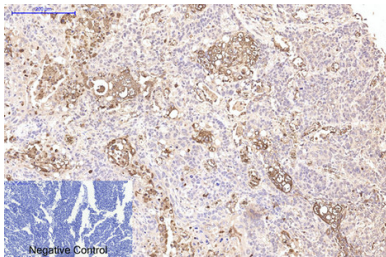
## Área de Investigación

-

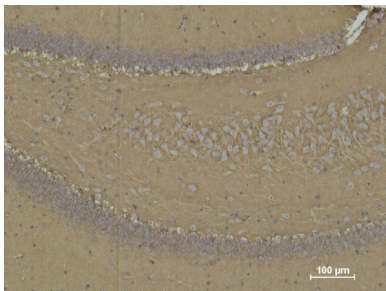
## Datos de Imagen



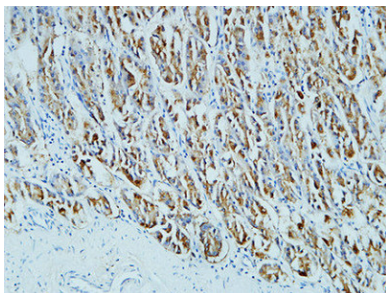
Análisis de inmunofluorescencia de CD15 en tejido de cáncer de hígado humano utilizando el anticuerpo CD15 (rojo) y DAPI (azul).



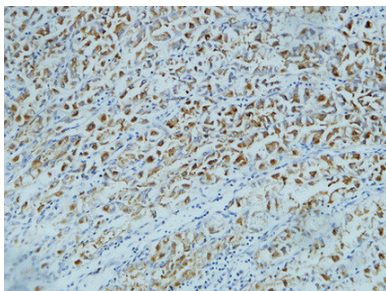
Análisis inmunohistoquímico de tejido de cáncer de pulmón humano incluido en parafina utilizando el anticuerpo CD15. Se utilizó citrato de sodio a alta presión y temperatura, pH 6,0, para la recuperación del antígeno. El control negativo se utilizó solo con anticuerpo secundario.



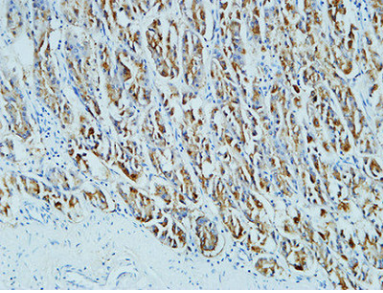
Análisis inmunohistoquímico de tejido cerebral de rata incluido en parafina mediante el anticuerpo CD15. Se utilizó citrato de sodio a alta presión y temperatura (pH 6,0) para la recuperación de antígenos.



Análisis inmunohistoquímico del estómago humano incluido en parafina utilizando el anticuerpo CD15. Se utilizó Tris-EDTA a alta presión y temperatura pH 8,0 para la recuperación del antígeno.



Análisis inmunohistoquímico del estómago humano incluido en parafina utilizando el anticuerpo CD15. Se utilizó Tris-EDTA a alta presión y temperatura pH 8,0 para la recuperación del antígeno.



Análisis inmunohistoquímico del estómago humano incluido en parafina utilizando el anticuerpo CD15. Se utilizó Tris-EDTA a alta presión y temperatura pH 8,0 para la recuperación del antígeno.