

**Nombre del Producto: Anticuerpo monoclonal de ratón LMOD1****Nº de Catálogo: AMM83605**

Solo para uso en investigación.

**Resumen**

<b>Descripción</b>	Anticuerpo monoclonal de ratón
<b>Huésped</b>	Ratón
<b>Aplicación</b>	WB,IHC,IP
<b>Reactividad</b>	Humano
<b>Conjugación</b>	No conjugado
<b>Modificación</b>	Sin modificar
<b>Isotipo</b>	Mouse IgG1
<b>Clonalidad</b>	Monoclonal
<b>Formato</b>	Líquido
<b>Concentración</b>	1 mg/ml
<b>Almacenamiento</b>	Hacer alícuotas y almacenar a -20°C (válido por 12 meses). Evitar ciclos de congelación/descongelación.
<b>Envío</b>	Bolsas de hielo
<b>Tampon</b>	Anticuerpo purificado en PBS con azida sódica al 0,05 %
<b>Purificación</b>	Purificación por afinidad

**Aplicación**

<b>Relación de Dilución</b>	WB 1:500-1:1000,IHC 1:100-1:200,IP 1:100-1:200
<b>Peso Molecular</b>	67kDa

**Información del Antígeno**

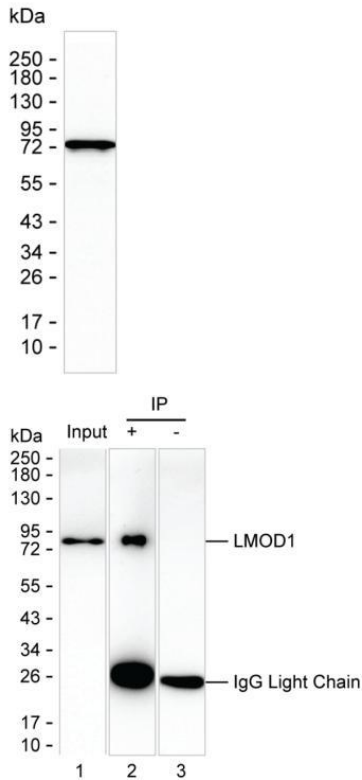
<b>Nombre del Gen</b>	LMOD1
<b>Nombres Alternativos</b>	LMOD1
<b>ID del Gen</b>	-
<b>ID SwissProt</b>	P29536
<b>Inmunógeno</b>	Fragmento recombinante purificado de LMOD1 humano

**Antecedentes**

-

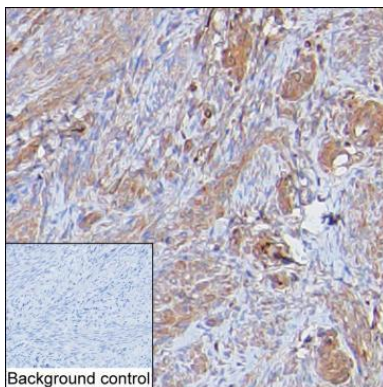
## Área de Investigación

### Datos de Imagen



Análisis de transferencia Western utilizando mAb de ratón LMOD1 contra lisado de tejido uterino de rata

Carril 1: lisado de tejido de útero de rata; Carril 2: LMOD1 inmunoprecipitado del lisado de tejido de útero de rata por AMM83605; Carril 3: igual que el Carril 2 pero utiliza anticuerpo de control de isotipo IgG; Resultado: AMM83605 puede inmunoprecipitar LMOD1;



Análisis IHC-P del tejido muscular liso endometrial mediante el anticuerpo LMOD1 (AMM83605)