

Nombre del Producto: Anticuerpo monoclonal de ratón CPLX1**Nº de Catálogo: AMM83483**

Solo para uso en investigación.

Resumen

Descripción	Anticuerpo monoclonal de ratón
Huésped	Ratón
Aplicación	WB
Reactividad	Humano, Rata, Ratón
Conjugación	No conjugado
Modificación	Sin modificar
Isotipo	Mouse IgG1
Clonalidad	Monoclonal
Formato	Líquido
Concentración	1 mg/ml
Almacenamiento	Hacer alícuotas y almacenar a -20°C (válido por 12 meses). Evitar ciclos de congelación/descongelación.
Envío	Bolsas de hielo
Tampon	Anticuerpo purificado en PBS con azida sódica al 0,05 %
Purificación	Purificación por afinidad

Aplicación

Relación de Dilución	WB 1:1000-1:2000
Peso Molecular	15kDa

Información del Antígeno

Nombre del Gen	CPLX1
Nombres Alternativos	CPLX1
ID del Gen	-
ID SwissProt	O14810
Inmunógeno	Fragmento recombinante purificado de CPLX1 humano

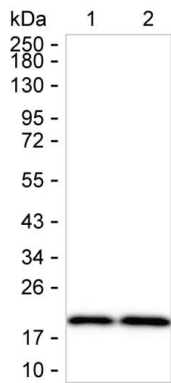
Antecedentes

-

Área de Investigación

-

Datos de Imagen



Análisis de transferencia Western utilizando mAb de ratón CPLX1 contra lisado de tejido cerebral de rata y 15 μ g