

---

**Nombre del Producto: Anticuerpo monoclonal de ratón WASL****Nº de Catálogo: AMM83362**

Solo para uso en investigación.

**Resumen**

<b>Descripción</b>	Anticuerpo monoclonal de ratón
<b>Huésped</b>	Ratón
<b>Aplicación</b>	IHC,IP
<b>Reactividad</b>	Humano, Ratón
<b>Conjugación</b>	No conjugado
<b>Modificación</b>	Sin modificar
<b>Isotipo</b>	Mouse IgG2a
<b>Clonalidad</b>	Monoclonal
<b>Formato</b>	Líquido
<b>Concentración</b>	1 mg/ml
<b>Almacenamiento</b>	Hacer alícuotas y almacenar a -20°C (válido por 12 meses). Evitar ciclos de congelación/descongelación.
<b>Envío</b>	Bolsas de hielo
<b>Tampon</b>	Anticuerpo purificado en PBS con azida sódica al 0,05 %
<b>Purificación</b>	Purificación por afinidad

**Aplicación**

<b>Relación de Dilución</b>	IHC 1:100-1:200,IP 1:100-1:200
<b>Peso Molecular</b>	-

**Información del Antígeno**

<b>Nombre del Gen</b>	WASL
<b>Nombres Alternativos</b>	WASL
<b>ID del Gen</b>	-
<b>ID SwissProt</b>	O00401
<b>Inmunógeno</b>	Fragmento recombinante purificado de WASL humano

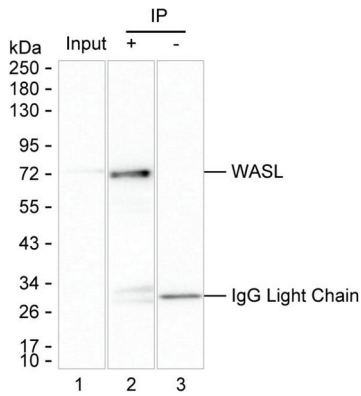
**Antecedentes**

-

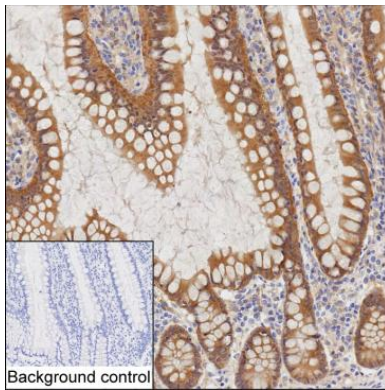
## Área de Investigación

-

## Datos de Imagen



Carril 1: lisado de tejido cerebral de ratón; Carril 2: WASL inmunoprecipitado del lisado de tejido cerebral de ratón mediante el anticuerpo monoclonal de ratón WASL; Carril 3: el mismo Carril 2 pero utiliza el anticuerpo de control de isotipo IgG; Resultado: el anticuerpo monoclonal de ratón WASL puede inmunoprecipitar WASL;



Análisis IHC-P de tejido del intestino delgado mediante el anticuerpo WASL (AMM83362)