

**Nombre del Producto: Anticuerpo monoclonal de ratón BCL2L15****Nº de Catálogo: AMM83266**

Solo para uso en investigación.

**Resumen**

<b>Descripción</b>	Anticuerpo monoclonal de ratón
<b>Huésped</b>	Ratón
<b>Aplicación</b>	WB,IHC,IP
<b>Reactividad</b>	Humano
<b>Conjugación</b>	No conjugado
<b>Modificación</b>	Sin modificar
<b>Isotipo</b>	Mouse IgG1
<b>Clonalidad</b>	Monoclonal
<b>Formato</b>	Líquido
<b>Concentración</b>	1 mg/ml
<b>Almacenamiento</b>	Hacer alícuotas y almacenar a -20°C (válido por 12 meses). Evitar ciclos de congelación/descongelación.
<b>Envío</b>	Bolsas de hielo
<b>Tampon</b>	Anticuerpo purificado en PBS con azida sódica al 0,05 %
<b>Purificación</b>	Purificación por afinidad

**Aplicación**

<b>Relación de Dilución</b>	WB 1:500-1:1000,IHC 1:100-1:200,IP 1:100-1:200
<b>Peso Molecular</b>	17.7kDa

**Información del Antígeno**

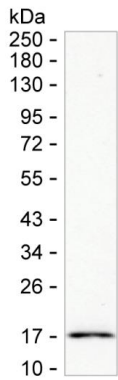
<b>Nombre del Gen</b>	BCL2L15
<b>Nombres Alternativos</b>	BCL2L15
<b>ID del Gen</b>	-
<b>ID SwissProt</b>	Q5TBC7
<b>Inmunógeno</b>	Fragmento recombinante purificado de BCL2L15 humano

**Antecedentes**

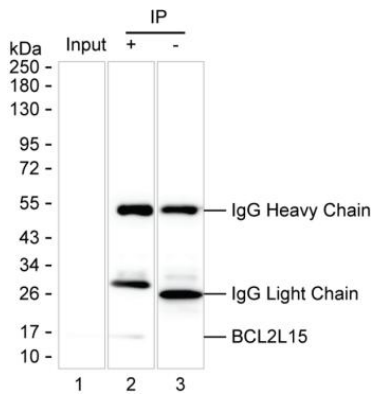
-

## Área de Investigación

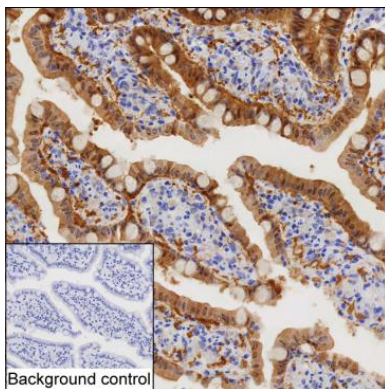
### Datos de Imagen



Análisis de transferencia Western utilizando mAb de ratón BCL2L15 contra lisado HT-29



Carril 1: lisado HT-29; Carril 2: BCL2L15 inmunoprecipitado del lisado HT-29 por AMM83266; Carril 3: igual que el Carril 2 pero utiliza anticuerpo de control de isotipo IgG; Resultado: AMM83266 puede inmunoprecipitar BCL2L15;



Análisis IHC-P de tejido de colon mediante el anticuerpo BCL2L15 (AMM83266)