
Nombre del Producto: Anticuerpo monoclonal de ratón SPDL1**Nº de Catálogo: AMM83222**

Solo para uso en investigación.

Resumen

Descripción	Anticuerpo monoclonal de ratón
Huésped	Ratón
Aplicación	IHC
Reactividad	Humano
Conjugación	No conjugado
Modificación	Sin modificar
Isotipo	Mouse IgG1
Clonalidad	Monoclonal
Formato	Líquido
Concentración	1 mg/ml
Almacenamiento	Hacer alícuotas y almacenar a -20°C (válido por 12 meses). Evitar ciclos de congelación/descongelación.
Envío	Bolsas de hielo
Tampon	Anticuerpo purificado en PBS con azida sódica al 0,05 %
Purificación	Purificación por afinidad

Aplicación

Relación de Dilución	IHC 1:100-1:200
Peso Molecular	-

Información del Antígeno

Nombre del Gen	SPDL1
Nombres Alternativos	SPDL1
ID del Gen	-
ID SwissProt	Q96EA4
Inmunógeno	Fragmento recombinante purificado de SPDL1 humano

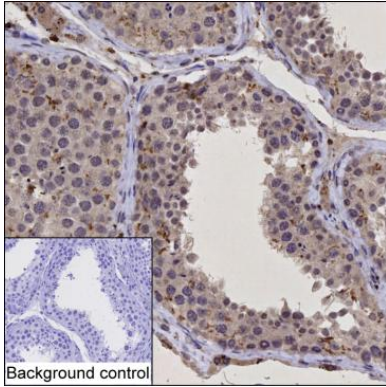
Antecedentes

-

Área de Investigación

-

Datos de Imagen



Análisis IHC-P de tejido testicular mediante el anticuerpo SPDL1 (anticuerpo monoclonal de ratón SPDL1)