

Nombre del Producto: Anticuerpo monoclonal de ratón CCL16**Nº de Catálogo: AMM83198**

Solo para uso en investigación.

Resumen

Descripción	Anticuerpo monoclonal de ratón
Huésped	Ratón
Aplicación	WB
Reactividad	Humano
Conjugación	No conjugado
Modificación	Sin modificar
Isotipo	Mouse IgG1
Clonalidad	Monoclonal
Formato	Líquido
Concentración	1 mg/ml
Almacenamiento	Hacer alícuotas y almacenar a -20°C (válido por 12 meses). Evitar ciclos de congelación/descongelación.
Envío	Bolsas de hielo
Tampon	Anticuerpo purificado en PBS con azida sódica al 0,05 %
Purificación	Purificación por afinidad

Aplicación

Relación de Dilución	WB 1:500-1:1000
Peso Molecular	13.6kDa

Información del Antígeno

Nombre del Gen	CCL16
Nombres Alternativos	CCL16
ID del Gen	-
ID SwissProt	O15467
Inmunógeno	Fragmento recombinante purificado de CCL16 humano

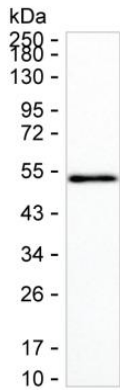
Antecedentes

-

Área de Investigación

-

Datos de Imagen



Resultado: El anticuerpo monoclonal de ratón CCL16 puede detectar CCL16 humano mediante transferencia Western.