

---

**Nombre del Producto: Anticuerpo monoclonal de ratón mutante EGFR****Nº de Catálogo: AMM83084**

Solo para uso en investigación.

**Resumen**

<b>Descripción</b>	Anticuerpo monoclonal de ratón
<b>Huésped</b>	Ratón
<b>Aplicación</b>	IHC,ELISA,FC
<b>Reactividad</b>	Humano
<b>Conjugación</b>	No conjugado
<b>Modificación</b>	Sin modificar
<b>Isotipo</b>	Mouse IgG1
<b>Clonalidad</b>	Monoclonal
<b>Formato</b>	Líquido
<b>Concentración</b>	1 mg/ml
<b>Almacenamiento</b>	Hacer alícuotas y almacenar a -20°C (válido por 12 meses). Evitar ciclos de congelación/descongelación.
<b>Envío</b>	Bolsas de hielo
<b>Tampon</b>	PBS que contiene 0,03% de azida sódica.
<b>Purificación</b>	Purificación por afinidad

**Aplicación**

<b>Relación de Dilución</b>	IHC 1:200-1:1000,ELISA 1:5000-1:20000,FC 1:200-1:400
<b>Peso Molecular</b>	175kDa

**Información del Antígeno**

<b>Nombre del Gen</b>	EGFR mutant
<b>Nombres Alternativos</b>	ERBB; HER1; mENA; ERBB1; PIG61
<b>ID del Gen</b>	1956.0
<b>ID SwissProt</b>	P00533
<b>Inmunógeno</b>	Fragmento recombinante purificado del mutante EGFR humano (AA: 693-893) expresado en E. Coli.

**Antecedentes**

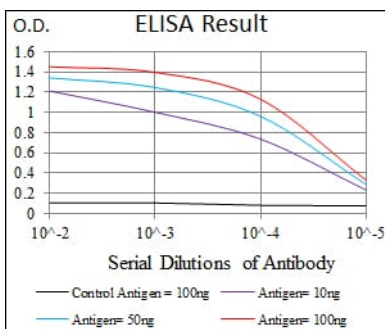
La proteína codificada por este gen es una glicoproteína transmembrana perteneciente a la superfamilia de las proteínas

quinasas. Esta proteína es un receptor para miembros de la familia del factor de crecimiento epidérmico. El EGFR es una proteína de superficie celular que se une al factor de crecimiento epidérmico. La unión de la proteína a un ligando induce la dimerización del receptor y la autofosforilación de la tirosina, lo que conduce a la proliferación celular. Las mutaciones en este gen se asocian con el cáncer de pulmón. Se han encontrado múltiples variantes de transcripción con empalme alternativo que codifican diferentes isoformas proteicas para este gen.

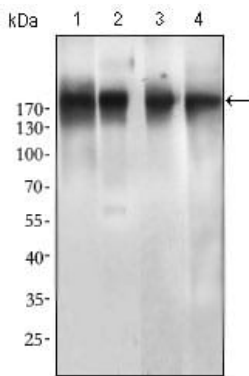
## Área de Investigación

Vía de señalización de TGF-beta, vía de señalización de PI3K-Akt, vía de señalización de MAPK, vía de señalización de Jak-STAT, vía de señalización de Hippo

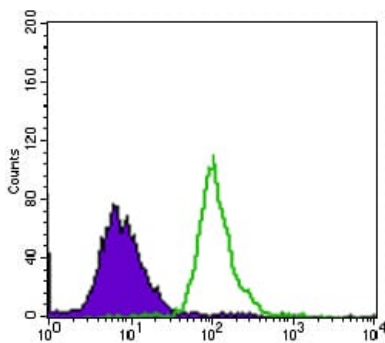
## Datos de Imagen



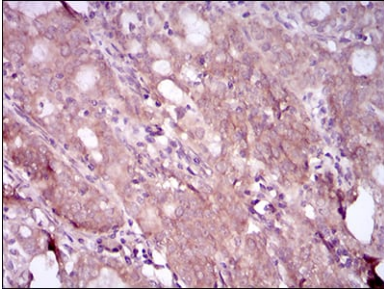
Línea negra: Antígeno de control (100 ng); Línea morada: Antígeno (10 ng); Línea azul: Antígeno (50 ng); Línea roja: Antígeno (100 ng);



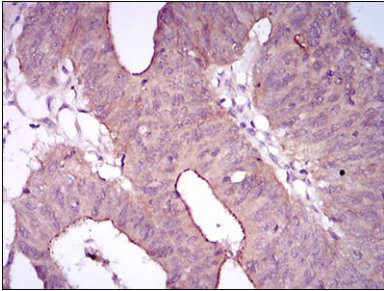
Análisis de transferencia Western utilizando mAb de ratón mutante EGFR contra lisado de células SPC-A-1 (1), A549 (2), HepG2 (3) y MCF-7 (4).



Análisis citométrico de flujo de células HepG2 utilizando mAb de ratón mutante EGFR (verde) y control negativo (violeta).



Análisis inmunohistoquímico de tejidos de cáncer de cuello uterino humano incluidos en parafina utilizando mAb de ratón mutante EGFR con tinción DAB.



Análisis inmunohistoquímico de tejidos de cáncer de recto humano incluidos en parafina utilizando mAb de ratón mutante EGFR con tinción DAB.