

**Nombre del Producto: Anticuerpo monoclonal de ratón CLGN****Nº de Catálogo: AMM83063**

Solo para uso en investigación.

**Resumen**

<b>Descripción</b>	Anticuerpo monoclonal de ratón
<b>Huésped</b>	Ratón
<b>Aplicación</b>	WB,IHC,ELISA
<b>Reactividad</b>	Humano
<b>Conjugación</b>	No conjugado
<b>Modificación</b>	Sin modificar
<b>Isotipo</b>	Mouse IgG1
<b>Clonalidad</b>	Monoclonal
<b>Formato</b>	Líquido
<b>Concentración</b>	1 mg/ml
<b>Almacenamiento</b>	Hacer alícuotas y almacenar a -20°C (válido por 12 meses). Evitar ciclos de congelación/descongelación.
<b>Envío</b>	Bolsas de hielo
<b>Tampon</b>	Anticuerpo purificado en PBS con azida sódica al 0,05 %
<b>Purificación</b>	Purificación por afinidad

**Aplicación**

<b>Relación de Dilución</b>	WB 1:500-1:2000,IHC 1:200-1:1000,ELISA 1:5000-1:20000
<b>Peso Molecular</b>	70kDa

**Información del Antígeno**

<b>Nombre del Gen</b>	CLGN
<b>Nombres Alternativos</b>	CLGN
<b>ID del Gen</b>	1047.0
<b>ID SwissProt</b>	O14967
<b>Inmunógeno</b>	Fragmento recombinante purificado de CLGN humano (AA: 249-405) expresado en E. Coli.

**Antecedentes**

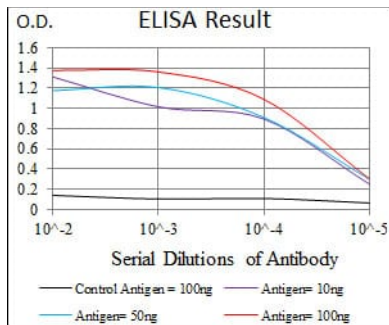
Calmegin es una proteína chaperona del retículo endoplasmático específica de los testículos. La CLGN puede desempeñar un

papel en la espermatogénesis y la infertilidad.

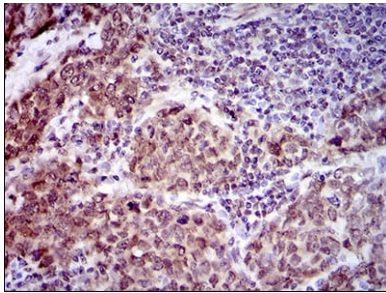
## Área de Investigación

-

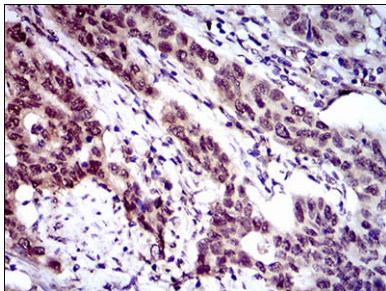
## Datos de Imagen



Línea negra: Antígeno de control (100 ng); Línea morada: Antígeno (10 ng); Línea azul: Antígeno (50 ng); Línea roja: Antígeno (100 ng);



Análisis inmunohistoquímico de tejidos de cáncer de mama humano incluidos en parafina utilizando mAb de ratón CLGN con tinción DAB.



Análisis inmunohistoquímico de tejidos de cáncer esofágico humano incluidos en parafina utilizando mAb de ratón CLGN con tinción DAB.