

**Nombre del Producto: Anticuerpo monoclonal de ratón CLGN****Nº de Catálogo: AMM83062**

Solo para uso en investigación.

**Resumen**

<b>Descripción</b>	Anticuerpo monoclonal de ratón
<b>Huésped</b>	Ratón
<b>Aplicación</b>	WB,IHC,ELISA,FC
<b>Reactividad</b>	Humano
<b>Conjugación</b>	No conjugado
<b>Modificación</b>	Sin modificar
<b>Isotipo</b>	Mouse IgG1
<b>Clonalidad</b>	Monoclonal
<b>Formato</b>	Líquido
<b>Concentración</b>	1 mg/ml
<b>Almacenamiento</b>	Hacer alícuotas y almacenar a -20°C (válido por 12 meses). Evitar ciclos de congelación/descongelación.
<b>Envío</b>	Bolsas de hielo
<b>Tampon</b>	Anticuerpo purificado en PBS con azida sódica al 0,05 %
<b>Purificación</b>	Purificación por afinidad

**Aplicación**

<b>Relación de Dilución</b>	WB 1:500-1:2000,IHC 1:200-1:1000,ELISA 1:5000-1:20000,FC 1:200-1:400
<b>Peso Molecular</b>	70kDa

**Información del Antígeno**

<b>Nombre del Gen</b>	CLGN
<b>Nombres Alternativos</b>	CLGN
<b>ID del Gen</b>	1047.0
<b>ID SwissProt</b>	O14967
<b>Inmunógeno</b>	Fragmento recombinante purificado de CLGN humano (AA: 249-405) expresado en E. Coli.

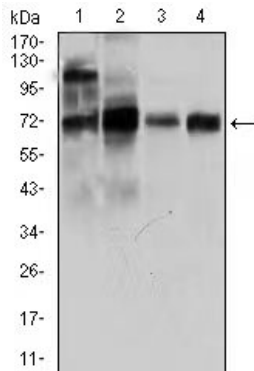
**Antecedentes**

Calmegin es una proteína chaperona del retículo endoplasmático específica de los testículos. La CLGN puede desempeñar un

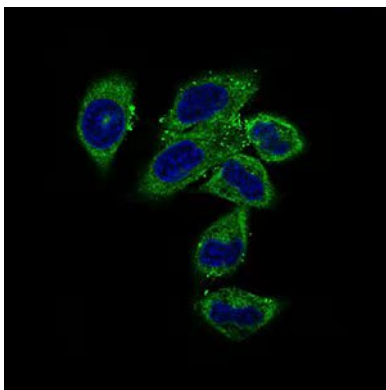
papel en la espermatogénesis y la infertilidad.

## Área de Investigación

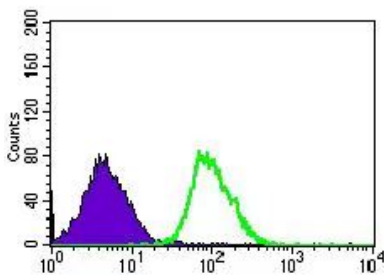
### Datos de Imagen



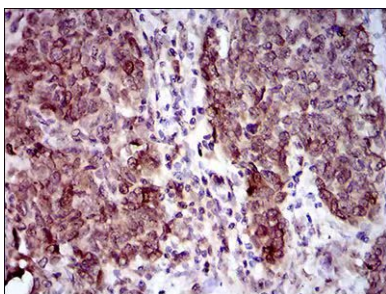
Análisis de transferencia Western utilizando mAb de ratón CLGN contra lisado celular LNCaP (1IHepG2 (21, PC-3 (3) y Rai (4).



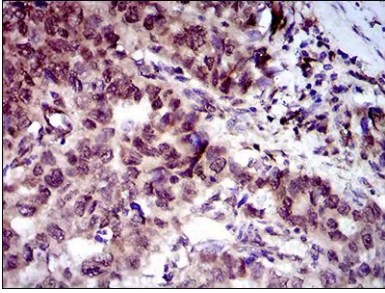
Análisis de inmunofluorescencia de células HeoG2 con mAb de ratón CLGN (verde). Azul: DRA05 fluorescentDWA dve.



Análisis citométrico de flujo de células HEK293 utilizando mAb de ratón CLGN (verde) y control negativo (violeta).



Análisis inmunohistoquímico de tejidos de cáncer de mama con oaraffn incluido utilizando el anticuerpo monoclonal CLGN con tinción DAB



Análisis inmunohistoquímico de tejidos de cáncer de esófago incluidos en parafina utilizando mAb de ratón CLGN con tinción DAB.