

Nombre del Producto: Anticuerpo monoclonal de ratón FCER1A**Nº de Catálogo: AMM83050**

Solo para uso en investigación.

Resumen

Descripción	Anticuerpo monoclonal de ratón
Huésped	Ratón
Aplicación	WB,ELISA,FC
Reactividad	Humano, Ratón
Conjugación	No conjugado
Modificación	Sin modificar
Isotipo	Mouse IgG1
Clonalidad	Monoclonal
Formato	Líquido
Concentración	1 mg/ml
Almacenamiento	Hacer alícuotas y almacenar a -20°C (válido por 12 meses). Evitar ciclos de congelación/descongelación.
Envío	Bolsas de hielo
Tampon	PBS que contiene 0,03% de azida sódica.
Purificación	Purificación por afinidad

Aplicación

Relación de Dilución	WB 1:500-1:2000,ELISA 1:5000-1:20000,FC 1:200-1:400
Peso Molecular	29.6kDa

Información del Antígeno

Nombre del Gen	FCER1A
Nombres Alternativos	FCE1A; FcERI
ID del Gen	2205.0
ID SwissProt	P12319
Inmunógeno	Fragmento recombinante purificado de FCER1A humano (AA:42-103) expresado en E. Coli.

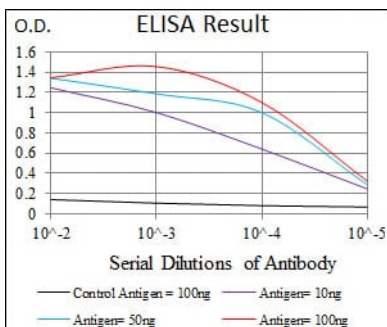
Antecedentes

El receptor de inmunoglobulina épsilon (receptor de IgE) es el iniciador de la respuesta alérgica. Cuando dos o más receptores

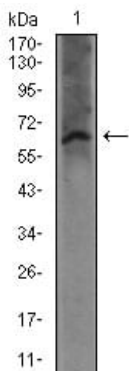
de IgE de alta afinidad se unen mediante moléculas de IgE unidas al alérgeno, se liberan mediadores como la histamina, responsables de los síntomas alérgicos. Este receptor está compuesto por una subunidad alfa, una subunidad beta y dos subunidades gamma. La proteína codificada por este gen representa la subunidad alfa.

Área de Investigación

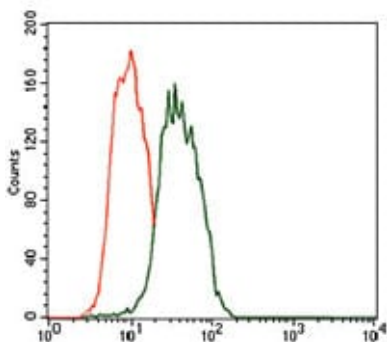
Datos de Imagen



Línea negra: Antígeno de control (100 ng); Línea morada: Antígeno (10 ng); Línea azul: Antígeno (50 ng); Línea roja: Antígeno (100 ng);



Análisis de transferencia Western utilizando mAb de ratón FCER1A contra lisado de tejido renal de ratón.



Análisis citométrico de flujo de células HEK293 utilizando mAb de ratón FCER1A (verde) y control negativo (rojo).