

**Nombre del Producto: Anticuerpo monoclonal de ratón MAP1LC3A****Nº de Catálogo: AMM83039**

Solo para uso en investigación.

**Resumen**

<b>Descripción</b>	Anticuerpo monoclonal de ratón
<b>Huésped</b>	Ratón
<b>Aplicación</b>	IHC,ELISA,FC
<b>Reactividad</b>	Humano
<b>Conjugación</b>	No conjugado
<b>Modificación</b>	Sin modificar
<b>Isotipo</b>	Mouse IgG1
<b>Clonalidad</b>	Monoclonal
<b>Formato</b>	Líquido
<b>Concentración</b>	1 mg/ml
<b>Almacenamiento</b>	Hacer alícuotas y almacenar a -20°C (válido por 12 meses). Evitar ciclos de congelación/descongelación.
<b>Envío</b>	Bolsas de hielo
<b>Tampon</b>	Anticuerpo purificado en PBS con azida sódica al 0,05 %
<b>Purificación</b>	Purificación por afinidad

**Aplicación**

<b>Relación de Dilución</b>	IHC 1:200-1:1000,ELISA 1:5000-1:20000,FC 1:200-1:400
<b>Peso Molecular</b>	14.3kDa

**Información del Antígeno**

<b>Nombre del Gen</b>	MAP1LC3A
<b>Nombres Alternativos</b>	LC3; LC3A; ATG8E; MAP1ALC3; MAP1BLC3
<b>ID del Gen</b>	84557.0
<b>ID SwissProt</b>	Q9H492
<b>Inmunógeno</b>	Fragmento recombinante purificado de MAP1LC3A humano (AA: 1-121) expresado en E. Coli.

**Antecedentes**

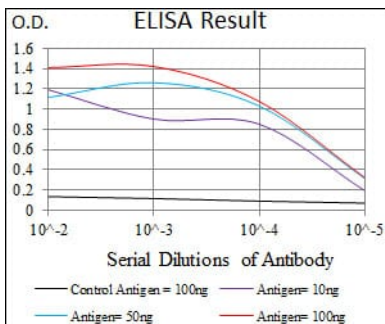
MAP1A y MAP1B son proteínas asociadas a microtúbulos que median las interacciones físicas entre estos y los componentes

del citoesqueleto. MAP1A y MAP1B constan cada una de una subunidad de cadena pesada y múltiples subunidades de cadena ligera. La proteína codificada por este gen es una de las subunidades de cadena ligera y puede asociarse tanto con MAP1A como con MAP1B. Se han encontrado dos variantes de transcripción que codifican diferentes isoformas para este gen. La expresión de la variante 1 está suprimida en muchas líneas celulares tumorales, lo que sugiere que podría estar implicada en la carcinogénesis.

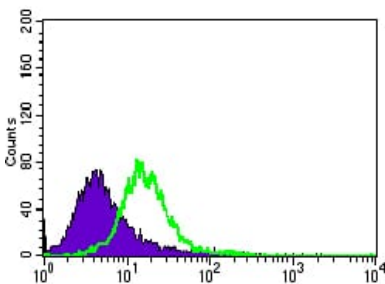
## Área de Investigación

Autofagia

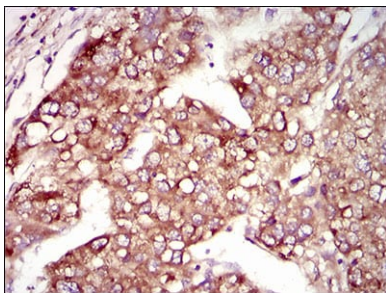
## Datos de Imagen



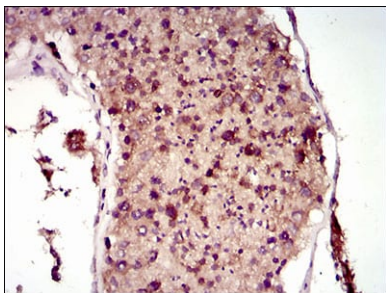
Línea negra: Antígeno de control (100 ng); Línea morada: Antígeno (10 ng); Línea azul: Antígeno (50 ng); Línea roja: Antígeno (100 ng);



Análisis citométrico de flujo de células HeLa utilizando mAb de ratón MAP1LC3A (verde) y control negativo (violeta).



Análisis inmunohistoquímico de tejidos de cáncer de hígado humano incluidos en parafina utilizando mAb de ratón MAP1LC3A con tinción DAB.



Análisis inmunohistoquímico de tejidos testiculares humanos incluidos en parafina utilizando mAb de ratón MAP1LC3A con tinción DAB.

