

Nombre del Producto: Anticuerpo monoclonal de ratón MAP1LC3A**Nº de Catálogo: AMM83038**

Solo para uso en investigación.

Resumen

Descripción	Anticuerpo monoclonal de ratón
Huésped	Ratón
Aplicación	IHC,ELISA,FC
Reactividad	Humano
Conjugación	No conjugado
Modificación	Sin modificar
Isotipo	Mouse IgG1
Clonalidad	Monoclonal
Formato	Líquido
Concentración	1 mg/ml
Almacenamiento	Hacer alícuotas y almacenar a -20°C (válido por 12 meses). Evitar ciclos de congelación/descongelación.
Envío	Bolsas de hielo
Tampon	PBS que contiene 0,03% de azida sódica.
Purificación	Purificación por afinidad

Aplicación

Relación de Dilución	IHC 1:200-1:1000,ELISA 1:5000-1:20000,FC 1:200-1:400
Peso Molecular	14.3kDa

Información del Antígeno

Nombre del Gen	MAP1LC3A
Nombres Alternativos	LC3; LC3A; ATG8E; MAP1ALC3; MAP1BLC3
ID del Gen	84557.0
ID SwissProt	Q9H492
Inmunógeno	Fragmento recombinante purificado de MAP1LC3A humano (AA: 1-121) expresado en E. Coli.

Antecedentes

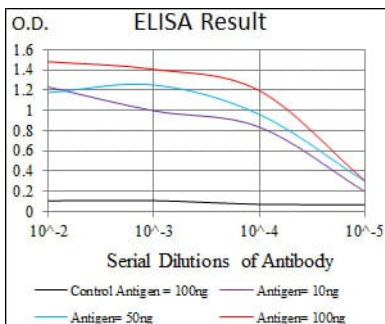
MAP1A y MAP1B son proteínas asociadas a microtúbulos que median las interacciones físicas entre estos y los componentes

del citoesqueleto. MAP1A y MAP1B constan cada una de una subunidad de cadena pesada y múltiples subunidades de cadena ligera. La proteína codificada por este gen es una de las subunidades de cadena ligera y puede asociarse tanto con MAP1A como con MAP1B. Se han encontrado dos variantes de transcripción que codifican diferentes isoformas para este gen. La expresión de la variante 1 está suprimida en muchas líneas celulares tumorales, lo que sugiere que podría estar implicada en la carcinogénesis.

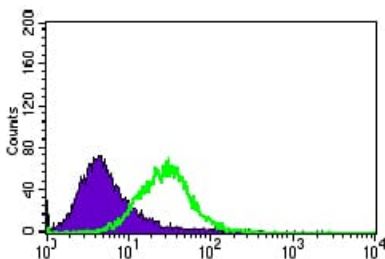
Área de Investigación

Autofagia

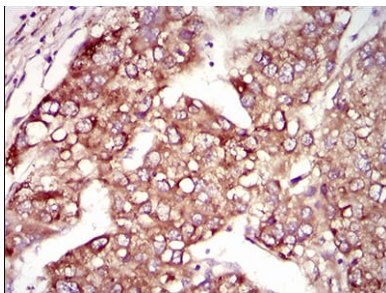
Datos de Imagen



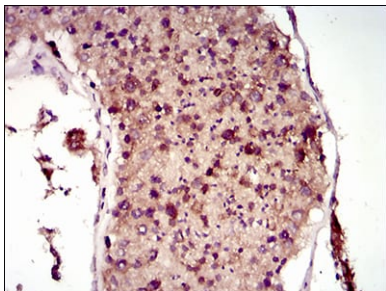
Línea negra: Antígeno de control (100 ng); Línea morada: Antígeno (10 ng); Línea azul: Antígeno (50 ng); Línea roja: Antígeno (100 ng);



Análisis citométrico de flujo de células HeLa utilizando mAb de ratón MAP1LC3A (verde) y control negativo (violeta).



Análisis inmunohistoquímico de tejidos de cáncer de hígado humano incluidos en parafina utilizando mAb de ratón MAP1LC3A con tinción DAB.



Análisis inmunohistoquímico de tejidos testiculares humanos incluidos en parafina utilizando mAb de ratón MAP1LC3A con tinción DAB.