

---

**Nombre del Producto: Anticuerpo monoclonal de ratón CEACAM5****Nº de Catálogo: AMM83000**

Solo para uso en investigación.

**Resumen**

<b>Descripción</b>	Anticuerpo monoclonal de ratón
<b>Huésped</b>	Ratón
<b>Aplicación</b>	IHC
<b>Reactividad</b>	Humano
<b>Conjugación</b>	No conjugado
<b>Modificación</b>	Sin modificar
<b>Isotipo</b>	Mouse IgG1
<b>Clonalidad</b>	Monoclonal
<b>Formato</b>	Líquido
<b>Concentración</b>	1 mg/ml
<b>Almacenamiento</b>	Hacer alícuotas y almacenar a -20°C (válido por 12 meses). Evitar ciclos de congelación/descongelación.
<b>Envío</b>	Bolsas de hielo
<b>Tampon</b>	Anticuerpo purificado en PBS con azida sódica al 0,05 %
<b>Purificación</b>	Purificación por afinidad

**Aplicación**

<b>Relación de Dilución</b>	IHC 1:200-1:400
<b>Peso Molecular</b>	76.8kDa

**Información del Antígeno**

<b>Nombre del Gen</b>	CEACAM5
<b>Nombres Alternativos</b>	CEA;CD66e
<b>ID del Gen</b>	1048.0
<b>ID SwissProt</b>	P06731
<b>Inmunógeno</b>	Proteína recombinante del antígeno carcinoembrionario humano CEA

**Antecedentes**

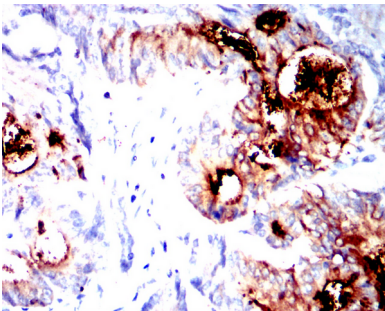
Este gen codifica una glicoproteína de superficie celular que representa el miembro fundador de la familia de proteínas del antígeno carcinoembrionario (CEA). La proteína codificada se utiliza como biomarcador clínico para cánceres gastrointestinales

y puede promover el desarrollo tumoral gracias a su función como molécula de adhesión celular. Además, puede regular la diferenciación, la apoptosis y la polaridad celular. Este gen está presente en un grupo de genes de la familia CEA en el cromosoma 19. El empalme alternativo produce múltiples variantes de transcripción.

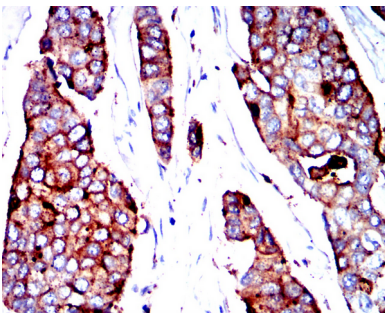
## Área de Investigación

-

## Datos de Imagen



Análisis inmunohistoquímico de tejidos de cáncer de colon humano incluidos en parafina utilizando mAb de ratón CEACAM5 con tinción DAB.



Análisis inmunohistoquímico de tejidos de cáncer de mama humano incluidos en parafina utilizando mAb de ratón CEACAM5 con tinción DAB.