

Nombre del Producto: Anticuerpo monoclonal de ratón VAMP2**Nº de Catálogo: AMM82986**

Solo para uso en investigación.

Resumen

Descripción	Anticuerpo monoclonal de ratón
Huésped	Ratón
Aplicación	IHC,ELISA,FC
Reactividad	Humano, Ratón, Mono, Rata
Conjugación	No conjugado
Modificación	Sin modificar
Isotipo	Mouse IgG1
Clonalidad	Monoclonal
Formato	Líquido
Concentración	1 mg/ml
Almacenamiento	Hacer alícuotas y almacenar a -20°C (válido por 12 meses). Evitar ciclos de congelación/descongelación.
Envío	Bolsas de hielo
Tampon	Anticuerpo purificado en PBS con azida sódica al 0,05 %
Purificación	Purificación por afinidad

Aplicación

Relación de Dilución	IHC 1:200-1:1000,ELISA 1:5000-1:20000,FC 1:200-1:400
Peso Molecular	12.7kDa

Información del Antígeno

Nombre del Gen	VAMP2
Nombres Alternativos	SYB2; VAMP-2; NEDHAHM
ID del Gen	6844.0
ID SwissProt	P63027
Inmunógeno	Fragmento recombinante purificado de VAMP2 humano (AA: 2-89aa) expresado en E. Coli.

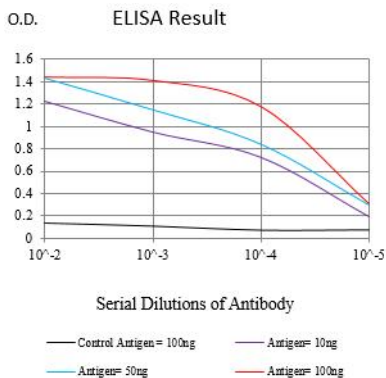
Antecedentes

La proteína codificada por este gen es miembro de la familia de las proteínas de membrana asociadas a vesículas

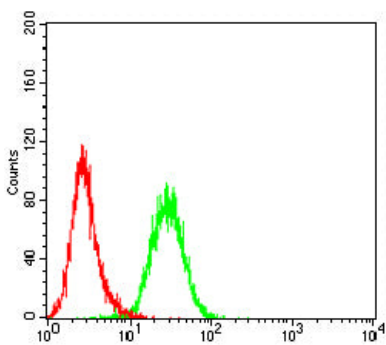
(VAMP)/sinaptobrevinas. Las sinaptobrevinas/VAMP, las sintaxinas y la proteína asociada a sinaptosomas SNAP25 de 25 kD son los principales componentes de un complejo proteico implicado en el acoplamiento o la fusión de las vesículas sinápticas con la membrana presináptica. Se cree que este gen participa en la liberación de neurotransmisores en un paso entre el acoplamiento y la fusión. La proteína forma un complejo estable con la sintaxina, la proteína asociada a sinaptosomas, de 25 kD, y la sinaptotagmina. También forma un complejo distinto con la sinaptofisina. Es un probable gen candidato para la miastenia infantil familiar (MIFI) debido a su ubicación en el mapa y porque codifica una proteína de vesícula sináptica del tipo que se ha implicado en la patogénesis de la MIFI.

Área de Investigación

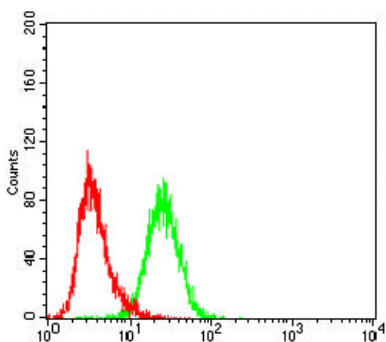
Datos de Imagen



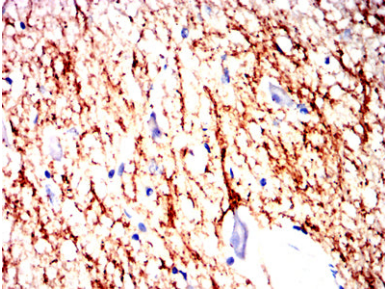
Línea negra: Antígeno de control (100 ng); Línea morada: Antígeno (10 ng); Línea azul: Antígeno (50 ng); Línea roja: Antígeno (100 ng)



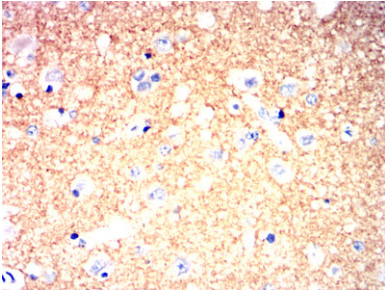
Análisis citométrico de flujo de células Hela utilizando mAb de ratón VAMP2 (verde) y control negativo (rojo).



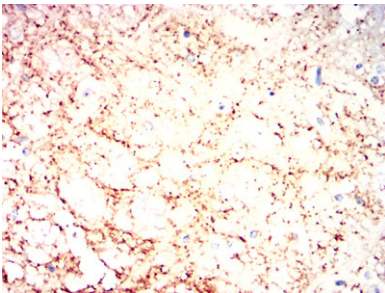
Análisis citométrico de flujo de células COS-7 utilizando mAb de ratón VAMP2 (verde) y control negativo (rojo).



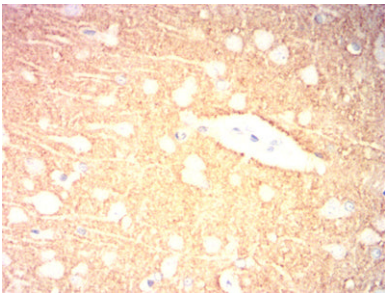
Análisis inmunohistoquímico de tejidos de médula oblongada humana incluidos en parafina utilizando mAb de ratón VAMP2 con tinción DAB.



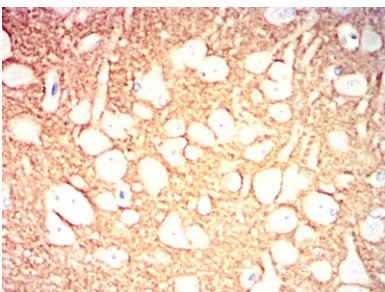
Análisis inmunohistoquímico de tejidos cerebrales humanos incluidos en parafina utilizando mAb de ratón VAMP2 con tinción DAB.



Análisis inmunohistoquímico de tejidos de cerebelo de ratón incluidos en parafina utilizando mAb de ratón VAMP2 con tinción DAB.



Análisis inmunohistoquímico de tejidos cerebrales de rata incluidos en parafina utilizando mAb de ratón VAMP2 con tinción DAB.



Análisis inmunohistoquímico de tejidos cerebrales de conejo incluidos en parafina utilizando mAb de ratón VAMP2 con tinción DAB.