

Nombre del Producto: Anticuerpo monoclonal de ratón HLA-DPB1**Nº de Catálogo: AMM82981**

Solo para uso en investigación.

Resumen

Descripción	Anticuerpo monoclonal de ratón
Huésped	Ratón
Aplicación	IHC,ELISA,FC
Reactividad	Humano, Rata
Conjugación	No conjugado
Modificación	Sin modificar
Isotipo	Mouse IgG1
Clonalidad	Monoclonal
Formato	Líquido
Concentración	1 mg/ml
Almacenamiento	Hacer alícuotas y almacenar a -20°C (válido por 12 meses). Evitar ciclos de congelación/descongelación.
Envío	Bolsas de hielo
Tampon	Anticuerpo purificado en PBS con azida sódica al 0,05 %
Purificación	Purificación por afinidad

Aplicación

Relación de Dilución	IHC 1:200-1:1000,ELISA 1:5000-1:20000,FC 1:200-1:400
Peso Molecular	29.2kDa

Información del Antígeno

Nombre del Gen	HLA-DPB1
Nombres Alternativos	DPB1; HLA-DP; HLA-DPB; HLA-DP1B
ID del Gen	3115.0
ID SwissProt	P04440
Inmunógeno	Fragmento recombinante purificado de HLA-DPB1 humano (AA: extra 30-215) expresado en E. Coli.

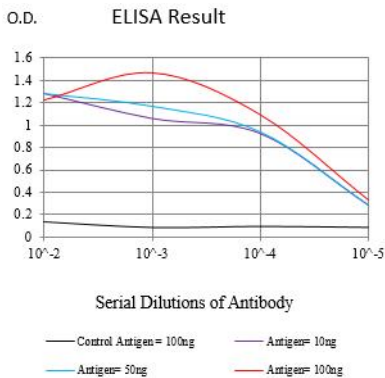
Antecedentes

HLA-DPB pertenece a los parálogos de la cadena beta de HLA clase II. Esta molécula de clase II es un heterodímero que consiste

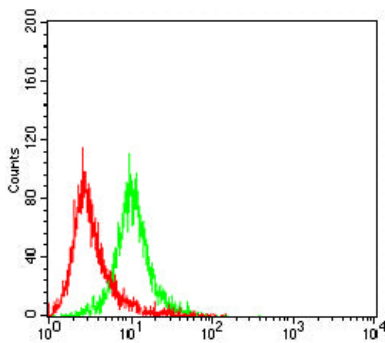
en una cadena alfa (DPA) y una cadena beta (DPB), ambas ancladas en la membrana. Desempeña un papel central en el sistema inmunitario al presentar péptidos derivados de proteínas extracelulares. Las moléculas de clase II se expresan en células presentadoras de antígenos (CPA: linfocitos B, células dendríticas, macrófagos). La cadena beta tiene aproximadamente 26-28 kDa y su gen contiene 6 exones. El exón uno codifica el péptido líder, los exones 2 y 3 codifican los dos dominios extracelulares, el exón 4 codifica el dominio transmembrana y el exón 5 codifica la cola citoplasmática. Dentro de la molécula DP, tanto la cadena alfa como la cadena beta contienen los polimorfismos que especifican las especificidades de unión del péptido, lo que resulta en hasta 4 moléculas diferentes.

Área de Investigación

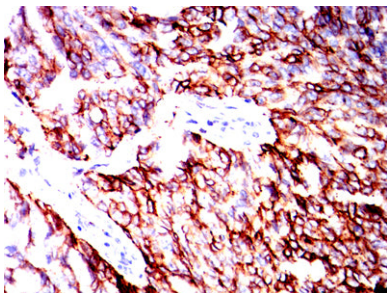
Datos de Imagen



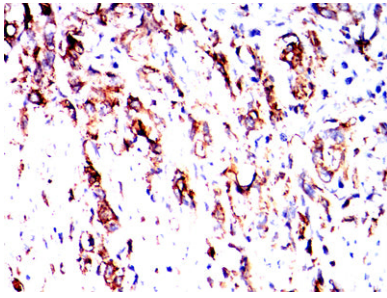
Línea negra: Antígeno de control (100 ng); Línea morada: Antígeno (10 ng); Línea azul: Antígeno (50 ng); Línea roja: Antígeno (100 ng)



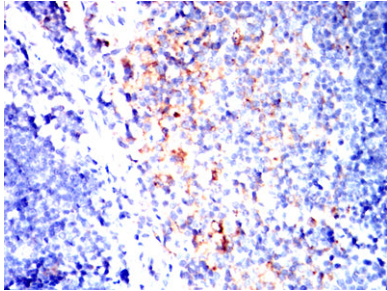
Análisis citométrico de flujo de células RAJI utilizando mAb de ratón HLA-DPB1 (verde) y control negativo (rojo).



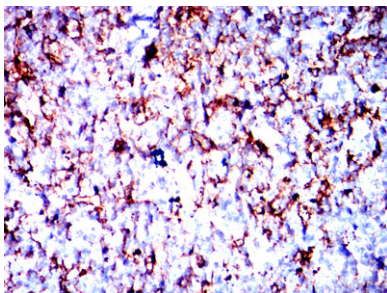
Análisis inmunohistoquímico de tejidos de cáncer de ovario humano incluidos en parafina utilizando mAb de ratón HLA-DPB1 con tinción DAB.



Análisis inmunohistoquímico de tejidos de cáncer gástrico humano incluidos en parafina utilizando mAb de ratón HLA-DPB1 con tinción DAB.



Análisis inmunohistoquímico de tejidos de timo de rata incluidos en parafina utilizando mAb de ratón HLA-DPB1 con tinción DAB.



Análisis inmunohistoquímico de tejidos de timo de conejo incluidos en parafina utilizando mAb de ratón HLA-DPB1 con tinción DAB.