

Nombre del Producto: Anticuerpo monoclonal de ratón FSHB**Nº de Catálogo:** AMM82978

Solo para uso en investigación.

Resumen

Descripción	Anticuerpo monoclonal de ratón
Huésped	Ratón
Aplicación	IHC,ELISA,FC
Reactividad	Humano
Conjugación	No conjugado
Modificación	Sin modificar
Isotipo	Mouse IgG2a
Clonalidad	Monoclonal
Formato	Líquido
Concentración	1 mg/ml
Almacenamiento	Hacer alícuotas y almacenar a -20°C (válido por 12 meses). Evitar ciclos de congelación/descongelación.
Envío	Bolsas de hielo
Tampon	Anticuerpo purificado en PBS con azida sódica al 0,05 %
Purificación	Purificación por afinidad

Aplicación

Relación de Dilución	IHC 1:200-1:1000,ELISA 1:5000-1:20000,FC 1:200-1:400
Peso Molecular	14.7kDa

Información del Antígeno

Nombre del Gen	FSHB
Nombres Alternativos	HH24
ID del Gen	2488.0
ID SwissProt	P01225
Inmunógeno	Fragmento recombinante purificado de FSHB humana (AA: 2x 19-129) expresado en E. Coli.

Antecedentes

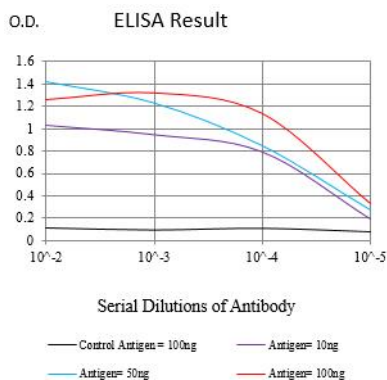
La familia de hormonas glucoproteicas hipofisarias incluye la hormona folículo estimulante, la hormona luteinizante, la

gonadotropina coriónica y la hormona estimulante de la tiroides. Todas estas glucoproteínas constan de una subunidad alfa idéntica y una subunidad beta específica de cada hormona. Este gen codifica la subunidad beta de la hormona foliculo estimulante. Junto con la hormona luteinizante, la hormona foliculo estimulante induce la producción de óvulos y espermatozoides. El empalme alternativo da lugar a dos variantes de transcripción que codifican la misma proteína.

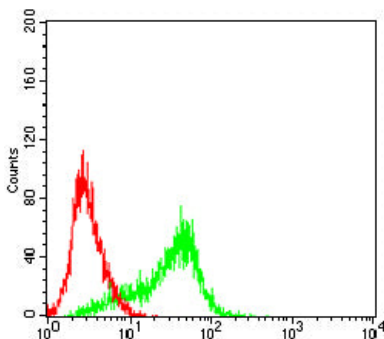
Área de Investigación

-

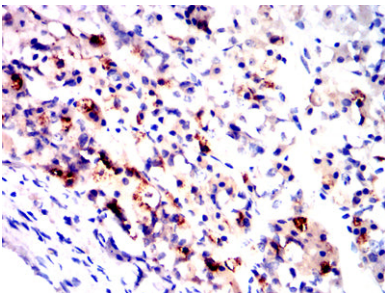
Datos de Imagen



Línea negra: Antígeno de control (100 ng); Línea morada: Antígeno (10 ng); Línea azul: Antígeno (50 ng); Línea roja: Antígeno (100 ng)



Análisis citométrico de flujo de células Hela utilizando mAb de ratón FSHB (verde) y control negativo (rojo).



Análisis inmunohistoquímico de tejidos de hipófisis humana incluidos en parafina utilizando mAb de ratón FSHB con tinción DAB.