

Nombre del Producto: Anticuerpo monoclonal de ratón CPT2**Nº de Catálogo: AMM82965**

Solo para uso en investigación.

Resumen

Descripción	Anticuerpo monoclonal de ratón
Huésped	Ratón
Aplicación	WB,ELISA,FC
Reactividad	Humano, Ratón, Rata
Conjugación	No conjugado
Modificación	Sin modificar
Isotipo	Mouse IgG2a
Clonalidad	Monoclonal
Formato	Líquido
Concentración	1 mg/ml
Almacenamiento	Hacer alícuotas y almacenar a -20°C (válido por 12 meses). Evitar ciclos de congelación/descongelación.
Envío	Bolsas de hielo
Tampon	Anticuerpo purificado en PBS con azida sódica al 0,05 %
Purificación	Purificación por afinidad

Aplicación

Relación de Dilución	WB 1:500-1:2000,ELISA 1:5000-1:20000,FC 1:200-1:400
Peso Molecular	74KDa

Información del Antígeno

Nombre del Gen	CPT2
Nombres Alternativos	CPT1; IIAE4; CPTASE
ID del Gen	1376.0
ID SwissProt	P23786
Inmunógeno	Fragmento recombinante purificado de CPT2 humano (AA: 26-178) expresado en E. Coli.

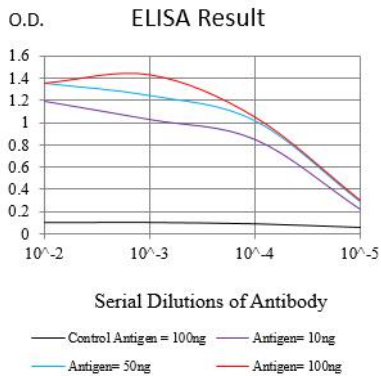
Antecedentes

La proteína codificada por este gen es una proteína nuclear que se transporta a la membrana interna mitocondrial. Junto con la carnitina palmitoiltransferasa I, oxida los ácidos grasos de cadena larga en la mitocondria. Los defectos en este gen se asocian

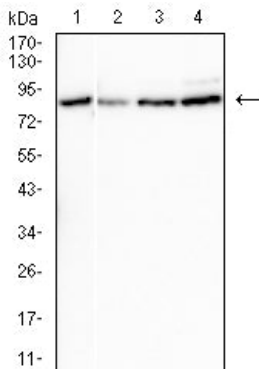
con trastornos de la oxidación de los ácidos grasos de cadena larga (AGCL) mitocondriales.

Área de Investigación

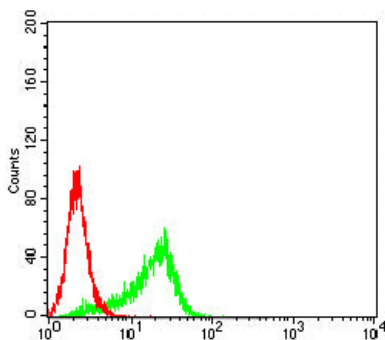
Datos de Imagen



Línea negra: Antígeno de control (100 ng); Línea morada: Antígeno (10 ng); Línea azul: Antígeno (50 ng); Línea roja: Antígeno (100 ng)



Análisis de transferencia Western utilizando mAb de ratón CPT2 contra lisado de células MCF-7 (1), HeLa (2), NIH/3T3 (3) y PC-12 (4).



Análisis citométrico de flujo de células HeLa utilizando mAb de ratón CPT2 (verde) y control negativo (rojo).