

---

**Nombre del Producto: Anticuerpo monoclonal de ratón C9orf72****Nº de Catálogo: AMM82961**

Solo para uso en investigación.

**Resumen**

<b>Descripción</b>	Anticuerpo monoclonal de ratón
<b>Huésped</b>	Ratón
<b>Aplicación</b>	IHC,ELISA,FC
<b>Reactividad</b>	Humano, Rata
<b>Conjugación</b>	No conjugado
<b>Modificación</b>	Sin modificar
<b>Isotipo</b>	Mouse IgG1
<b>Clonalidad</b>	Monoclonal
<b>Formato</b>	Líquido
<b>Concentración</b>	1 mg/ml
<b>Almacenamiento</b>	Hacer alícuotas y almacenar a -20°C (válido por 12 meses). Evitar ciclos de congelación/descongelación.
<b>Envío</b>	Bolsas de hielo
<b>Tampon</b>	Anticuerpo purificado en PBS con azida sódica al 0,05 %
<b>Purificación</b>	Purificación por afinidad

**Aplicación**

<b>Relación de Dilución</b>	IHC 1:200-1:1000,ELISA 1:5000-1:20000,FC 1:200-1:400
<b>Peso Molecular</b>	54.3kDa

**Información del Antígeno**

<b>Nombre del Gen</b>	C9orf72
<b>Nombres Alternativos</b>	ALSFTD; DENND9; FTDALS; DENNL72; FTDALS1
<b>ID del Gen</b>	203228.0
<b>ID SwissProt</b>	Q96LT7
<b>Inmunógeno</b>	Fragmento recombinante purificado de C9orf72 humano (AA: 110-199) expresado en E. Coli.

**Antecedentes**

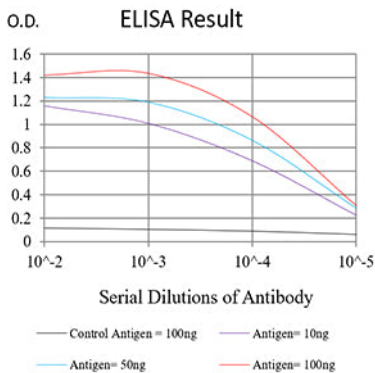
La proteína codificada por este gen desempeña un papel importante en la regulación del tráfico endosómico y se ha

demostrado que interactúa con las proteínas Rab implicadas en la autofagia y el transporte endocítico. La expansión de una repetición GGGGCC de 2-22 copias a 700-1600 copias en la secuencia intrónica entre exones 5' alternos en las transcripciones de este gen se asocia con la ELA (esclerosis lateral amiotrófica) ligada a 9p y la DFT (demencia frontotemporal) (PMID: 21944778, 21944779). Los estudios sugieren que las expansiones de hexanucleótidos podrían dar lugar a la estabilización selectiva del pre-ARNm que contiene repeticiones y a la acumulación de agregados proteicos de repetición de dipéptidos insolubles que podrían ser patógenos en pacientes con DFT-ELA (PMID: 23393093). El empalme alternativo da lugar a múltiples variantes de transcripción que codifican diferentes isoformas.

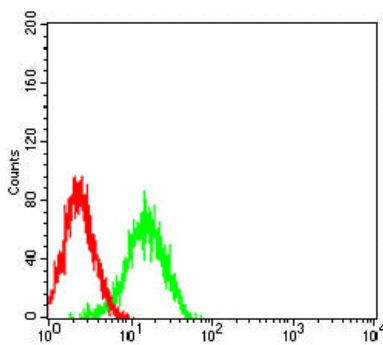
## Área de Investigación

Autofagia

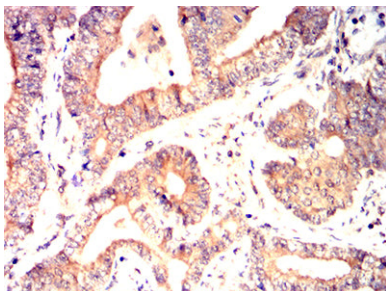
### Datos de Imagen



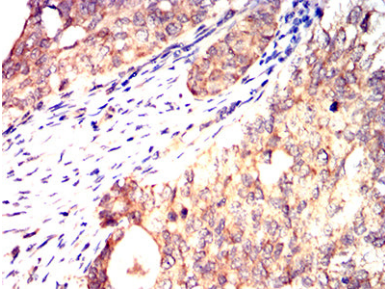
Línea negra: Antígeno de control (100 ng); Línea morada: Antígeno (10 ng); Línea azul: Antígeno (50 ng); Línea roja: Antígeno (100 ng)



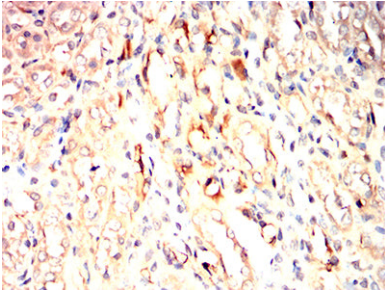
Análisis citométrico de flujo de células Hela utilizando mAb de ratón C9orf72 (verde) y control negativo (rojo).



Análisis inmunohistoquímico de tejidos de cáncer de pulmón humano incluidos en parafina utilizando mAb de ratón C9orf72 con tinción DAB.



Análisis inmunohistoquímico de tejidos de cáncer de cuello uterino humano incluidos en parafina utilizando mAb de ratón C9orf72 con tinción DAB.



Análisis inmunohistoquímico de tejidos de riñón de rata incluidos en parafina utilizando mAb de ratón C9orf72 con tinción DAB.