

Nombre del Producto: Anticuerpo monoclonal de ratón AFP**Nº de Catálogo: AMM82947**

Solo para uso en investigación.

Resumen

Descripción	Anticuerpo monoclonal de ratón
Huésped	Ratón
Aplicación	IHC,ELISA,FC
Reactividad	Humano
Conjugación	No conjugado
Modificación	Sin modificar
Isotipo	Mouse IgG2b
Clonalidad	Monoclonal
Formato	Líquido
Concentración	1 mg/ml
Almacenamiento	Hacer alícuotas y almacenar a -20°C (válido por 12 meses). Evitar ciclos de congelación/descongelación.
Envío	Bolsas de hielo
Tampon	Anticuerpo purificado en PBS con azida sódica al 0,05 %
Purificación	Purificación por afinidad

Aplicación

Relación de Dilución	IHC 1:200-1:1000,ELISA 1:5000-1:20000,FC 1:200-1:400
Peso Molecular	68.6kDa

Información del Antígeno

Nombre del Gen	AFP
Nombres Alternativos	AFPD; FETA; HPAFP
ID del Gen	174.0
ID SwissProt	P02771
Inmunógeno	Fragmento recombinante purificado de AFP humana (AA: 19-210) expresado en el sobrenadante de células HEK293-6e.

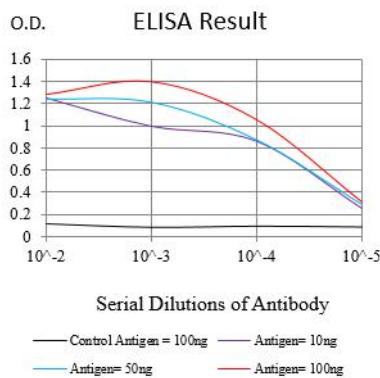
Antecedentes

Este gen codifica la alfa-fetoproteína, una proteína plasmática importante producida por el saco vitelino y el hígado durante la

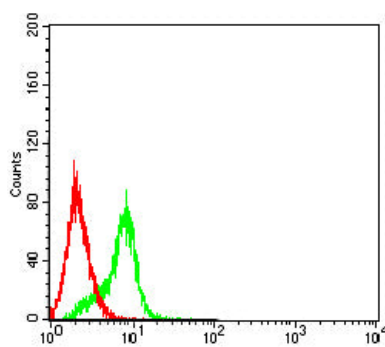
vida fetal. La expresión de alfa-fetoproteína en adultos a menudo se asocia con hepatocarcinoma y teratoma, y tiene valor pronóstico para el manejo del cáncer gástrico avanzado. Sin embargo, la persistencia hereditaria de alfa-fetoproteína también puede encontrarse en individuos sin patología obvia. Se cree que la proteína es la contraparte fetal de la albúmina sérica, y los genes de alfa-fetoproteína y albúmina están presentes en tándem en la misma orientación transcripcional en el cromosoma 4. La alfa-fetoproteína se encuentra en formas monoméricas, diméricas y triméricas, y se une al cobre, níquel, ácidos grasos y bilirrubina. El nivel de alfa-fetoproteína en el líquido amniótico se utiliza para medir la pérdida renal de proteína para detectar espina bífida y anencefalia.

Área de Investigación

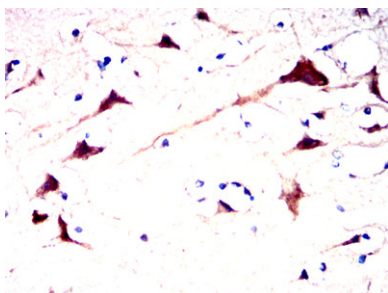
Datos de Imagen



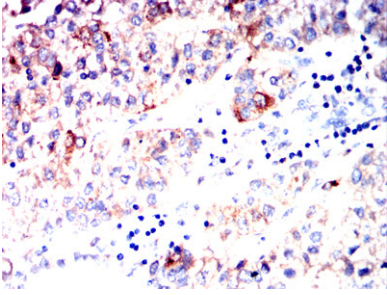
Línea negra: Antígeno de control (100 ng); Línea morada: Antígeno (10 ng); Línea azul: Antígeno (50 ng); Línea roja: Antígeno (100 ng)



Análisis citométrico de flujo de células HepG2 utilizando mAb de ratón AFP (verde) y control negativo (rojo).



Análisis inmunohistoquímico de tejidos cerebrales humanos incluidos en parafina utilizando mAb de ratón AFP con tinción DAB.



Análisis inmunohistoquímico de tejidos de cáncer de hígado humano incluidos en parafina utilizando mAb de ratón AFP con tinción DAB.