

**Nombre del Producto: Anticuerpo monoclonal de ratón JAM3****Nº de Catálogo: AMM82946**

Solo para uso en investigación.

**Resumen**

<b>Descripción</b>	Anticuerpo monoclonal de ratón
<b>Huésped</b>	Ratón
<b>Aplicación</b>	WB,ELISA,FC
<b>Reactividad</b>	Humano
<b>Conjugación</b>	No conjugado
<b>Modificación</b>	Sin modificar
<b>Isotipo</b>	Mouse IgG1
<b>Clonalidad</b>	Monoclonal
<b>Formato</b>	Líquido
<b>Concentración</b>	1 mg/ml
<b>Almacenamiento</b>	Hacer alícuotas y almacenar a -20°C (válido por 12 meses). Evitar ciclos de congelación/descongelación.
<b>Envío</b>	Bolsas de hielo
<b>Tampon</b>	Anticuerpo purificado en PBS con azida sódica al 0,05 %
<b>Purificación</b>	Purificación por afinidad

**Aplicación**

<b>Relación de Dilución</b>	WB 1:500-1:2000,ELISA 1:5000-1:20000,FC 1:200-1:400
<b>Peso Molecular</b>	35kDa

**Información del Antígeno**

<b>Nombre del Gen</b>	JAM3
<b>Nombres Alternativos</b>	JAMC; JAM-2; JAM-3; JAM-C
<b>ID del Gen</b>	83700.0
<b>ID SwissProt</b>	Q9BX67
<b>Inmunógeno</b>	Fragmento recombinante purificado de JAM3 humano (AA: extra 32-241) expresado en E. Coli.

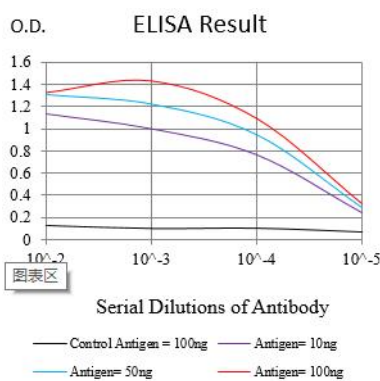
**Antecedentes**

Las uniones estrechas representan un modo de adhesión entre células en láminas de células epiteliales o endoteliales,

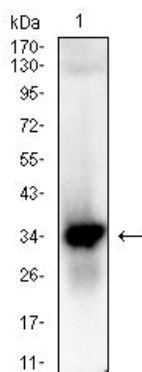
formando sellos continuos alrededor de las células y sirviendo como una barrera física para evitar que los solutos y el agua pasen libremente a través del espacio paracelular. La proteína codificada por este miembro del gen de la superfamilia de inmunoglobulinas se localiza en las uniones estrechas entre las células endoteliales altas. A diferencia de otras proteínas de esta familia, esta proteína no puede adherirse a las líneas celulares de leucocitos y solo forma interacciones homotípicas débiles. La proteína codificada es un miembro de la familia de proteínas de moléculas de adhesión de unión y actúa como un receptor para otro miembro de esta familia. Una mutación en un intrón de este gen se asocia con la destrucción hemorrágica del cerebro, la calcificación subependimaria y las cataratas congénitas. El empalme alternativo resulta en múltiples variantes de transcripción.

## Área de Investigación

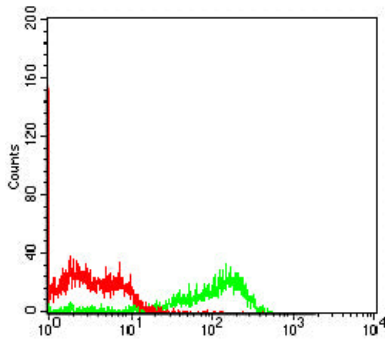
## Datos de Imagen



Línea negra: Antígeno de control (100 ng); Línea morada: Antígeno (10 ng); Línea azul: Antígeno (50 ng); Línea roja: Antígeno (100 ng)



Análisis de transferencia Western utilizando mAb de ratón JAM3 contra lisado de células SH-SY5Y (1).



Análisis citométrico de flujo de células Hek293 utilizando mAb de ratón JAM3 (verde) y control negativo (rojo).