

Nombre del Producto: Anticuerpo monoclonal de ratón PLIN3**Nº de Catálogo: AMM82942**

Solo para uso en investigación.

Resumen

Descripción	Anticuerpo monoclonal de ratón
Huésped	Ratón
Aplicación	WB,ICC,FC
Reactividad	Humano
Conjugación	No conjugado
Modificación	Sin modificar
Isotipo	Mouse IgG2a
Clonalidad	Monoclonal
Formato	Líquido
Concentración	1 mg/ml
Almacenamiento	Hacer alícuotas y almacenar a -20°C (válido por 12 meses). Evitar ciclos de congelación/descongelación.
Envío	Bolsas de hielo
Tampon	Anticuerpo purificado en PBS con azida sódica al 0,05 %
Purificación	Purificación por afinidad

Aplicación

Relación de Dilución	WB 1:500-1:2000,ICC 1:100-1:500,FC 1:200-1:400
Peso Molecular	47kDa

Información del Antígeno

Nombre del Gen	PLIN3
Nombres Alternativos	PP17; TIP47; M6PRBP1
ID del Gen	10226.0
ID SwissProt	O60664
Inmunógeno	Fragmento recombinante purificado de PLIN3 humano expresado en E. Coli.

Antecedentes

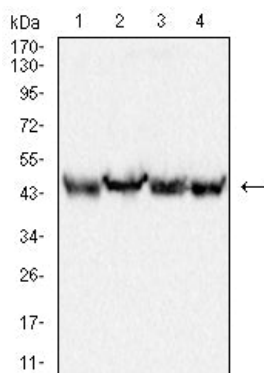
Los receptores de manosa 6-fosfato (MPR) transportan hidrolasa lisosomal desde el Golgi hasta los endosomas y luego regresan al complejo de Golgi. La proteína codificada por este gen interactúa con los dominios citoplasmáticos de los MPR,

tanto independientes como dependientes de cationes, y es necesaria para el transporte del endosoma al Golgi. Esta proteína también se une directamente a la GTPasa RAB9 (RAB9A), miembro de la familia de oncogenes RAS. Se ha demostrado que la interacción con RAB9 aumenta la afinidad de esta proteína por su carga. Se han encontrado múltiples variantes de transcripción que codifican diferentes isoformas para este gen.

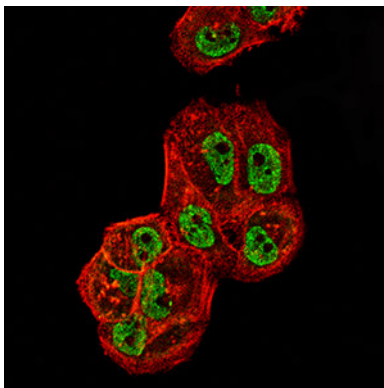
Área de Investigación

-

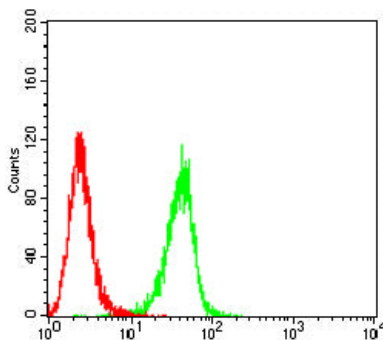
Datos de Imagen



Análisis de transferencia Western utilizando mAb de ratón PLIN3 contra lisado de células THP-1 (1), HepG2 (2), K562 (3) y HeLa (4).



Análisis de inmunofluorescencia de células HeLa con mAb de ratón PLIN3 (verde). Azul: Colorante fluorescente de ADN DRAQ5. Rojo: Los filamentos de actina se han marcado con Alexa Fluor-555 faloidina.



Análisis citométrico de flujo de células HeLa utilizando mAb de ratón PLIN3 (verde) y control negativo (rojo).