
Nombre del Producto: Anticuerpo monoclonal de ratón RFA2**Nº de Catálogo: AMM82939**

Solo para uso en investigación.

Resumen

Descripción	Anticuerpo monoclonal de ratón
Huésped	Ratón
Aplicación	WB,IHC,FC
Reactividad	Humano
Conjugación	No conjugado
Modificación	Sin modificar
Isotipo	Mouse IgG1
Clonalidad	Monoclonal
Formato	Líquido
Concentración	1 mg/ml
Almacenamiento	Hacer alícuotas y almacenar a -20°C (válido por 12 meses). Evitar ciclos de congelación/descongelación.
Envío	Bolsas de hielo
Tampon	Anticuerpo purificado en PBS con azida sódica al 0,05 %
Purificación	Purificación por afinidad

Aplicación

Relación de Dilución	WB 1:500-1:2000,IHC 1:200-1:1000,FC 1:200-1:400
Peso Molecular	29kDa

Información del Antígeno

Nombre del Gen	RFA2
Nombres Alternativos	RP-A p34, RPA2, REPA2, RPA32, RPA34
ID del Gen	6118.0
ID SwissProt	P15927
Inmunógeno	Fragmento recombinante purificado de RFA2 humano expresado en E. Coli.

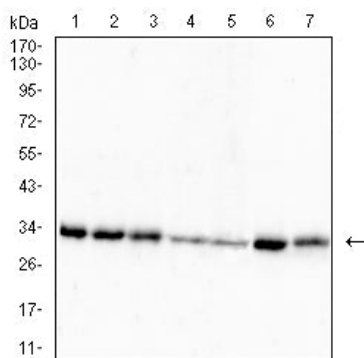
Antecedentes

Este gen codifica una subunidad del complejo heterotrimérico de la proteína de replicación A (RPA), que se une al ADN monocatenario (ssDNA), formando un complejo nucleoproteico que desempeña un papel importante en el metabolismo del

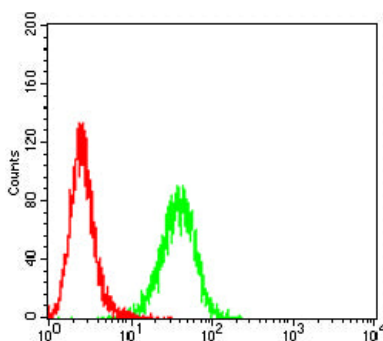
ADN, participando en la replicación, reparación, recombinación y mantenimiento de los telómeros del ADN, y coordinando la respuesta celular al daño del ADN mediante la activación de la ataxia telangiectasia y la proteína quinasa relacionada con Rad3 (ATR). El complejo RPA protege el ADN monocatenario de las nucleasas, previene la formación de estructuras secundarias que interferirían con la reparación y coordina el reclutamiento y la salida de diferentes factores de mantenimiento del genoma. El complejo heterotrimérico tiene dos modos diferentes de unión al ssDNA, uno de baja afinidad y otro de alta afinidad, determinados por los dominios de unión a oligonucleótidos/oligosacáridos (OB) del complejo que se utilizan, y que difieren en la longitud del ADN unido. Esta subunidad contiene un único dominio OB que participa en la unión de alta afinidad al ADN y también contiene un dominio de hélice alada en su extremo carboxilo terminal, que interactúa con numerosas proteínas de mantenimiento del genoma. Las modificaciones postraduccionales del complejo RPA también contribuyen a la coordinación de diferentes vías de respuesta al daño.

Área de Investigación

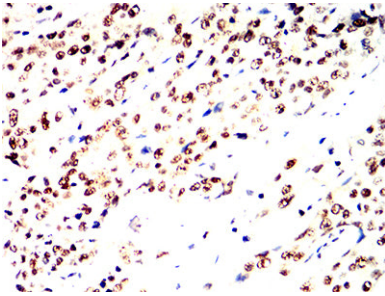
Datos de Imagen



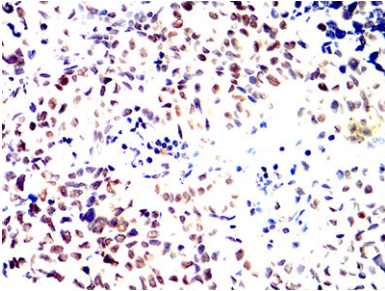
Análisis de transferencia Western utilizando mAb de ratón RFA2 contra lisado de células Hela (1), MCF-7 (2), T47D (3), Ramos (4), HEK293 (5), HepG2 (6) y A431 (7).



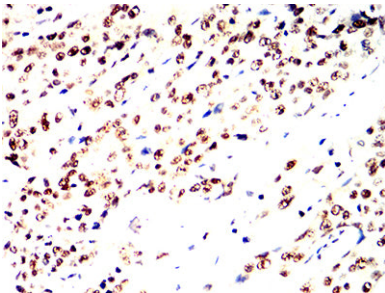
Análisis citométrico de flujo de células Hela utilizando mAb de ratón RFA2 (verde) y control negativo (rojo).



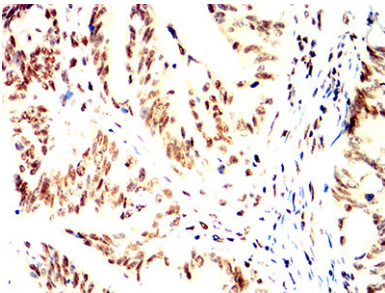
Análisis inmunohistoquímico de tejidos hepáticos humanos incluidos en parafina utilizando mAb de ratón RFA2 con tinción DAB.



Análisis inmunohistoquímico de tejidos de cáncer de vejiga humano incluidos en parafina utilizando mAb de ratón RFA2 con tinción DAB.



Análisis inmunohistoquímico de tejidos de cáncer esofágico humano incluidos en parafina utilizando mAb de ratón RFA2 con tinción DAB.



Análisis inmunohistoquímico de tejidos de cáncer de recto humano incluidos en parafina utilizando mAb de ratón RFA2 con tinción DAB.