

Nombre del Producto: Anticuerpo monoclonal de ratón MCM3**Nº de Catálogo: AMM82938**

Solo para uso en investigación.

Resumen

Descripción	Anticuerpo monoclonal de ratón
Huésped	Ratón
Aplicación	WB,IHC,ICC,FC
Reactividad	Humano, Rata, Mono
Conjugación	No conjugado
Modificación	Sin modificar
Isotipo	Mouse IgG1
Clonalidad	Monoclonal
Formato	Líquido
Concentración	1 mg/ml
Almacenamiento	Hacer alícuotas y almacenar a -20°C (válido por 12 meses). Evitar ciclos de congelación/descongelación.
Envío	Bolsas de hielo
Tampon	Anticuerpo purificado en PBS con azida sódica al 0,05 %
Purificación	Purificación por afinidad

Aplicación

Relación de Dilución	WB 1:500-1:2000,IHC 1:200-1:1000,ICC 1:50-1:200,FC 1:200-1:400
Peso Molecular	91kDa

Información del Antígeno

Nombre del Gen	MCM3
Nombres Alternativos	HCC5; P1.h; RLFb; P1-MCM3
ID del Gen	4172.0
ID SwissProt	P25205
Inmunógeno	Fragmento recombinante purificado de MCM3 humano expresado en E. Coli.

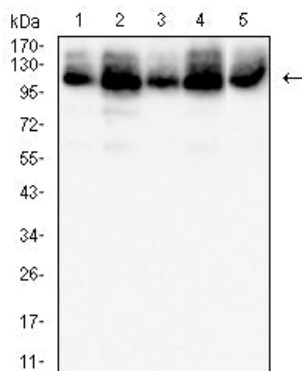
Antecedentes

La proteína codificada por este gen es una de las proteínas de mantenimiento de minicromosomas (MCM) altamente conservadas que participan en el inicio de la replicación del genoma eucariota. El complejo proteico hexamérico formado por

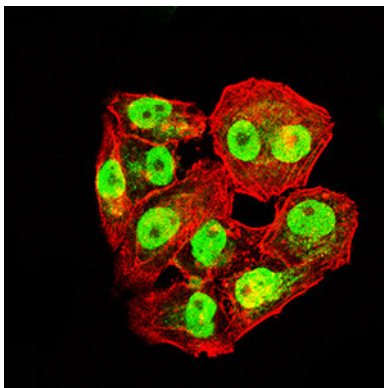
las proteínas MCM es un componente clave del complejo de prerreplicación (pre_RC) y puede estar involucrado en la formación de horquillas de replicación y en el reclutamiento de otras proteínas relacionadas con la replicación del ADN. Esta proteína es una subunidad del complejo proteico que consiste en MCM2-7. Se ha demostrado que interactúa directamente con MCM5/CDC46. Esta proteína también interactúa con y es acetilada por MCM3AP, una acetiltransferasa asociada a la cromatina. La acetilación de esta proteína inhibe el inicio de la replicación del ADN y la progresión del ciclo celular. Se han encontrado varias variantes de transcripción que codifican diferentes isoformas para este gen.

Área de Investigación

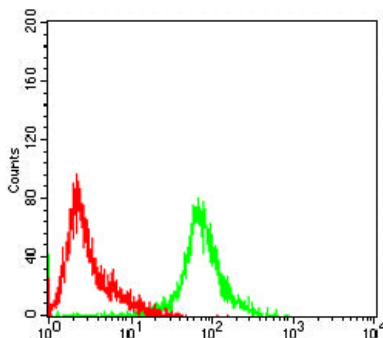
Datos de Imagen



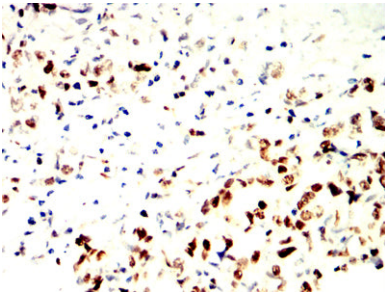
Análisis de transferencia Western utilizando mAb de ratón MCM3 contra lisado de células PC-12 (1), HepG2 (2), HeLa (3) y COS7 (4).



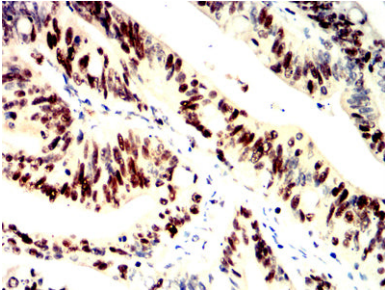
Análisis de inmunofluorescencia de células HeLa con el anticuerpo monoclonal de ratón MCM3 (verde). Azul: colorante fluorescente de ADN DRAQ5. Rojo: los filamentos de actina se han marcado con Alexa Fluor-555 faloidina.



Análisis citométrico de flujo de células HeLa utilizando mAb de ratón MCM3 (verde) y control negativo (rojo).



Análisis inmunohistoquímico de tejidos de cáncer de estómago humano incluidos en parafina utilizando mAb de ratón MCM3 con tinción DAB.



Análisis inmunohistoquímico de tejidos de cáncer de recto humano incluidos en parafina utilizando mAb de ratón MCM3 con tinción DAB.