

**Nombre del Producto: Anticuerpo monoclonal de ratón SLC45A3****Nº de Catálogo: AMM82924**

Solo para uso en investigación.

**Resumen**

<b>Descripción</b>	Anticuerpo monoclonal de ratón
<b>Huésped</b>	Ratón
<b>Aplicación</b>	WB,ELISA,FC
<b>Reactividad</b>	Humano
<b>Conjugación</b>	No conjugado
<b>Modificación</b>	Sin modificar
<b>Isotipo</b>	Mouse IgG2b
<b>Clonalidad</b>	Monoclonal
<b>Formato</b>	Líquido
<b>Concentración</b>	1 mg/ml
<b>Almacenamiento</b>	Hacer alícuotas y almacenar a -20°C (válido por 12 meses). Evitar ciclos de congelación/descongelación.
<b>Envío</b>	Bolsas de hielo
<b>Tampon</b>	Anticuerpo purificado en PBS con azida sódica al 0,05 %
<b>Purificación</b>	Purificación por afinidad

**Aplicación**

<b>Relación de Dilución</b>	WB 1:500-1:2000,ELISA 1:5000-1:20000,FC 1:200-1:400
<b>Peso Molecular</b>	59 kDa

**Información del Antígeno**

<b>Nombre del Gen</b>	SLC45A3
<b>Nombres Alternativos</b>	PRST; IPCA6; IPCA-2; IPCA-6; IPCA-8; PCANAP2; PCANAP6; PCANAP8
<b>ID del Gen</b>	85414.0
<b>ID SwissProt</b>	Q96JT2
<b>Inmunógeno</b>	Fragmento recombinante purificado de SLC45A3 humano (AA: 354-553) expresado en E. Coli.

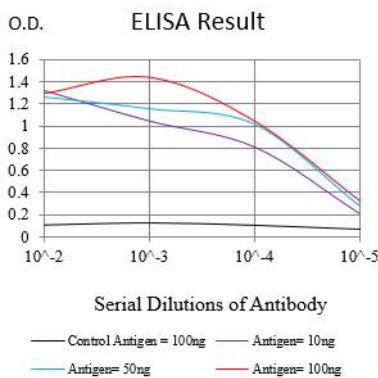
**Antecedentes**

SLC45A3 (Miembro 3 de la Familia de Transportadores de Solutos 45) es un gen codificador de proteínas. Entre las

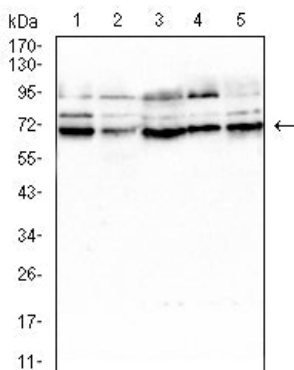
enfermedades asociadas con SLC45A3 se incluyen el adenoma vellosa y el cáncer de próstata. Entre sus vías relacionadas se encuentran el metabolismo de los glicosaminoglicanos y el transporte de glucosa y otros azúcares, sales biliares y ácidos orgánicos, iones metálicos y compuestos amínicos. Un parálogo importante de este gen es SLC45A4.

## Área de Investigación

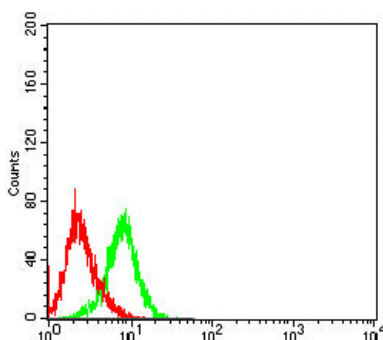
## Datos de Imagen



Línea negra: Antígeno de control (100 ng); Línea morada: Antígeno (10 ng); Línea azul: Antígeno (50 ng); Línea roja: Antígeno (100 ng)



Análisis de transferencia Western utilizando mAb de ratón SLC45A3 contra lisado de células LNcap (1), PC-3 (2), HepG2 (3), SMMC-7721 (4) y DU145 (5).



Análisis citométrico de flujo de células PC-3 utilizando mAb de ratón SLC45A3 (verde) y control negativo (rojo).