

---

**Nombre del Producto: Anticuerpo monoclonal de ratón SH2B2****Nº de Catálogo: AMM82918**

Solo para uso en investigación.

**Resumen**

<b>Descripción</b>	Anticuerpo monoclonal de ratón
<b>Huésped</b>	Ratón
<b>Aplicación</b>	IHC,ELISA,FC
<b>Reactividad</b>	Humano
<b>Conjugación</b>	No conjugado
<b>Modificación</b>	Sin modificar
<b>Isotipo</b>	Mouse IgG2b
<b>Clonalidad</b>	Monoclonal
<b>Formato</b>	Líquido
<b>Concentración</b>	1 mg/ml
<b>Almacenamiento</b>	Hacer alícuotas y almacenar a -20°C (válido por 12 meses). Evitar ciclos de congelación/descongelación.
<b>Envío</b>	Bolsas de hielo
<b>Tampon</b>	Anticuerpo purificado en PBS con azida sódica al 0,05 %
<b>Purificación</b>	Purificación por afinidad

**Aplicación**

<b>Relación de Dilución</b>	IHC 1:200-1:1000,ELISA 1:5000-1:20000,FC 1:200-1:400
<b>Peso Molecular</b>	67.7kDa

**Información del Antígeno**

<b>Nombre del Gen</b>	SH2B2
<b>Nombres Alternativos</b>	APS
<b>ID del Gen</b>	10603.0
<b>ID SwissProt</b>	O14492
<b>Inmunógeno</b>	Fragmento recombinante purificado de SH2B2 humano (AA: 497-676) expresado en E. Coli.

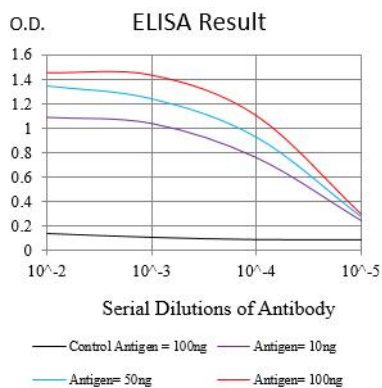
**Antecedentes**

La proteína codificada por este gen se expresa en los linfocitos B y contiene dominios de homología con pleckstrina y

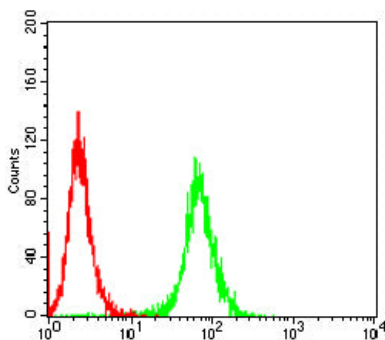
homología src 2 (SH2). En las líneas celulares del linfoma de Burkitt, se fosforila en tirosina en respuesta a la estimulación del receptor de linfocitos B. Dado que se une a Shc independientemente de la estimulación y a Grb2 tras la estimulación, parece desempeñar un papel en la transducción de señales desde el receptor a la vía Shc/Grb2.

## Área de Investigación

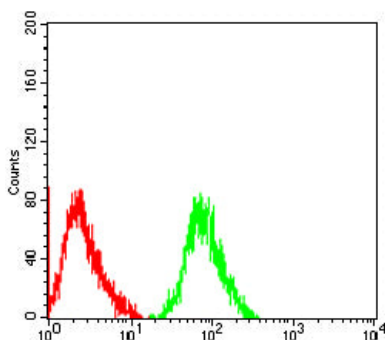
## Datos de Imagen



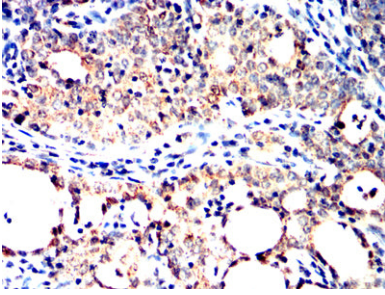
Línea negra: Antígeno de control (100 ng); Línea morada: Antígeno (10 ng); Línea azul: Antígeno (50 ng); Línea roja: Antígeno (100 ng)



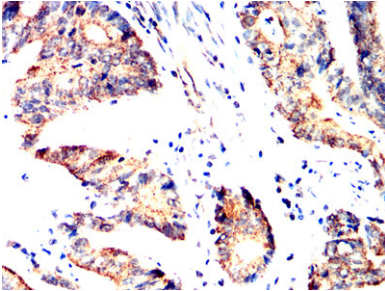
Análisis citométrico de flujo de células HEK293 utilizando mAb de ratón SH2B2 (verde) y control negativo (rojo).



Análisis citométrico de flujo de células HepG2 utilizando mAb de ratón SH2B2 (verde) y control negativo (rojo).



Análisis inmunohistoquímico de tejidos de cáncer de cuello uterino humano incluidos en parafina utilizando mAb de ratón SH2B2 con tinción DAB.



Análisis inmunohistoquímico de tejidos de cáncer de colon humano incluidos en parafina utilizando mAb de ratón SH2B2 con tinción DAB.