

**Nombre del Producto: Anticuerpo monoclonal de ratón NGB****Nº de Catálogo: AMM82905**

Solo para uso en investigación.

**Resumen**

<b>Descripción</b>	Anticuerpo monoclonal de ratón
<b>Huésped</b>	Ratón
<b>Aplicación</b>	WB,ELISA,FC
<b>Reactividad</b>	Humano, Ratón, Rata
<b>Conjugación</b>	No conjugado
<b>Modificación</b>	Sin modificar
<b>Isotipo</b>	Mouse IgG1
<b>Clonalidad</b>	Monoclonal
<b>Formato</b>	Líquido
<b>Concentración</b>	1 mg/ml
<b>Almacenamiento</b>	Hacer alícuotas y almacenar a -20°C (válido por 12 meses). Evitar ciclos de congelación/descongelación.
<b>Envío</b>	Bolsas de hielo
<b>Tampon</b>	Anticuerpo purificado en PBS con azida sódica al 0,05 %
<b>Purificación</b>	Purificación por afinidad

**Aplicación**

<b>Relación de Dilución</b>	WB 1:500-1:2000,ELISA 1:5000-1:20000,FC 1:200-1:400
<b>Peso Molecular</b>	16.9kDa

**Información del Antígeno**

<b>Nombre del Gen</b>	NGB
<b>Nombres Alternativos</b>	NGB
<b>ID del Gen</b>	58157.0
<b>ID SwissProt</b>	Q9NPG2
<b>Inmunógeno</b>	Fragmento recombinante purificado de NGB humano (AA: completo 1-151) expresado en E. Coli.

**Antecedentes**

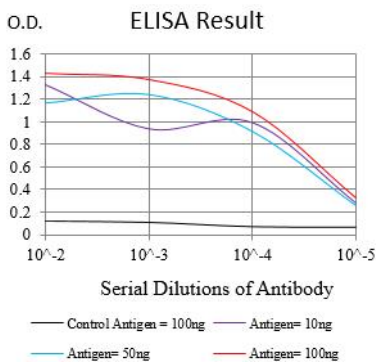
Este gen codifica una proteína transportadora de oxígeno, lejanamente relacionada con miembros de la familia de genes de la

globina. Está altamente conservado en otros vertebrados. Se expresa en el sistema nervioso central y periférico, donde podría participar en el aumento de la disponibilidad de oxígeno y en la protección en condiciones de hipoxia/isquemia.

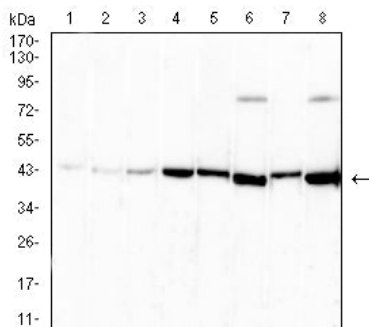
## Área de Investigación

Apoptosis

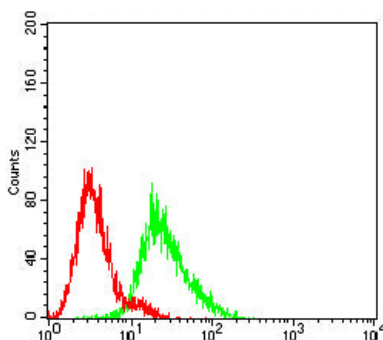
## Datos de Imagen



Línea negra: Antígeno de control (100 ng); Línea morada: Antígeno (10 ng); Línea azul: Antígeno (50 ng); Línea roja: Antígeno (100 ng)



Análisis de transferencia Western utilizando mAb de ratón NGB contra lisado de tejido de hígado de rata (1), hígado de ratón (2), cerebro de ratón (3) y lisado de células A549 (4), HUVEC (5), Hela (6), U251 (7), HepG2 (8).



Análisis citométrico de flujo de células HT-29 utilizando mAb de ratón NGB (verde) y control negativo (rojo).