

Nombre del Producto: Anticuerpo monoclonal de ratón SLC7A3**Nº de Catálogo: AMM82901**

Solo para uso en investigación.

Resumen

Descripción	Anticuerpo monoclonal de ratón
Huésped	Ratón
Aplicación	WB,IHC,ELISA,FC
Reactividad	Humano, Ratón, Rata
Conjugación	No conjugado
Modificación	Sin modificar
Isotipo	Mouse IgG1
Clonalidad	Monoclonal
Formato	Líquido
Concentración	1 mg/ml
Almacenamiento	Hacer alícuotas y almacenar a -20°C (válido por 12 meses). Evitar ciclos de congelación/descongelación.
Envío	Bolsas de hielo
Tampon	Anticuerpo purificado en PBS con azida sódica al 0,05 %
Purificación	Purificación por afinidad

Aplicación

Relación de Dilución	WB 1:500-1:2000,IHC 1:200-1:1000,ELISA 1:5000-1:20000,FC 1:200-1:400
Peso Molecular	67.1kDa

Información del Antígeno

Nombre del Gen	SLC7A3
Nombres Alternativos	CAT3; ATRC3; CAT-3
ID del Gen	84889.0
ID SwissProt	Q8WY07
Inmunógeno	Fragmento recombinante purificado de SLC7A3 humano (AA: mezcla extra) expresado en E. Coli.

Antecedentes

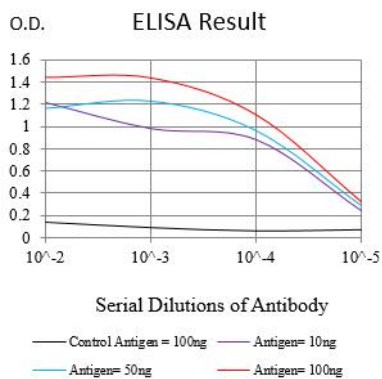
Este gen codifica un miembro de la familia 7 de transportadores de solutos. La proteína codificada es un transportador de

aminoácidos catiónicos independiente del sodio. El empalme alternativo da lugar a múltiples transcripciones que codifican la misma proteína.

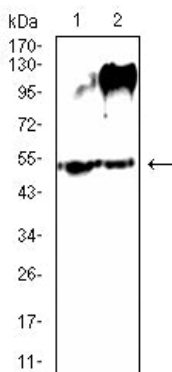
Área de Investigación

-

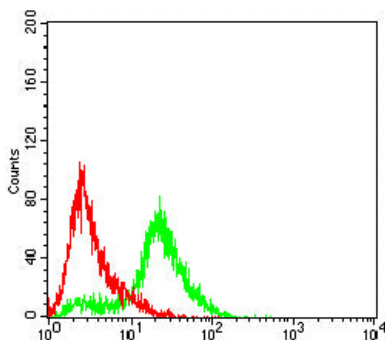
Datos de Imagen



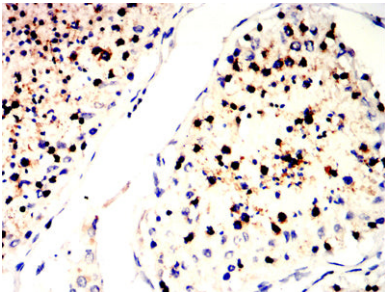
Línea negra: Antígeno de control (100 ng); Línea morada: Antígeno (10 ng); Línea azul: Antígeno (50 ng); Línea roja: Antígeno (100 ng)



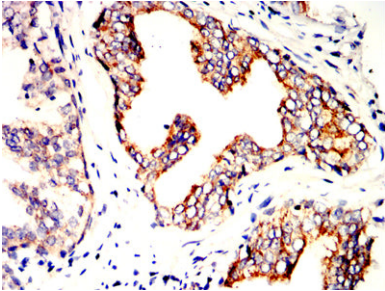
Análisis de transferencia Western utilizando mAb de ratón SLC7A3 contra lisado de tejido de pulmón de ratón (1) y pulmón de rata (2).



Análisis citométrico de flujo de células Hela utilizando mAb de ratón SLC7A3 (verde) y control negativo (rojo).



Análisis inmunohistoquímico de tejidos testiculares humanos incluidos en parafina utilizando mAb de ratón SLC7A3 con tinción DAB.



Análisis inmunohistoquímico de tejidos de cáncer de próstata humano incluidos en parafina utilizando mAb de ratón SLC7A3 con tinción DAB.