

Nombre del Producto: Anticuerpo monoclonal de ratón MTDH**Nº de Catálogo: AMM82874**

Solo para uso en investigación.

Resumen

| | |
|-----------------------|---|
| Descripción | Anticuerpo monoclonal de ratón |
| Huésped | Ratón |
| Aplicación | WB,IHC,ICC,ELISA,FC |
| Reactividad | Humano, Mono |
| Conjugación | No conjugado |
| Modificación | Sin modificar |
| Isotipo | Mouse IgG1 |
| Clonalidad | Monoclonal |
| Formato | Líquido |
| Concentración | 1 mg/ml |
| Almacenamiento | Hacer alícuotas y almacenar a -20°C (válido por 12 meses). Evitar ciclos de congelación/descongelación. |
| Envío | Bolsas de hielo |
| Tampon | Anticuerpo purificado en PBS con azida sódica al 0,05 % |
| Purificación | Purificación por afinidad |

Aplicación

| | |
|-----------------------------|---|
| Relación de Dilución | WB 1:500-1:2000,IHC 1:200-1:1000,ICC 1:50-1:200,ELISA 1:5000-1:20000,FC 1:200-1:400 |
| Peso Molecular | 75KDa |

Información del Antígeno

| | |
|-----------------------------|--|
| Nombre del Gen | MTDH |
| Nombres Alternativos | 3D3; AEG1; AEG-1; LYRIC; LYRIC/3D3 |
| ID del Gen | 92140.0 |
| ID SwissProt | Q86UE4 |
| Inmunógeno | Fragmento recombinante purificado de MTDH humana (AA: 200-450) expresado en mamíferos. |

Antecedentes

MTDH (Metadherina) es un gen codificante de proteínas. Entre las enfermedades asociadas con MTDH se incluyen el carcinoma

de lengua y el adenocarcinoma de vesícula biliar. Entre sus vías relacionadas se encuentran la Red de Cáncer Gástrico 2 y las dianas validadas de activación transcripcional de C-MYC. Las anotaciones de Ontología Génica (GO) relacionadas con este gen incluyen la unión a ARN bicatenario. Un parálogo importante de este gen es MAMSTR.

Área de Investigación

-

Datos de Imagen

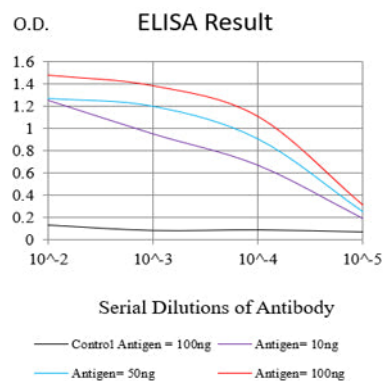
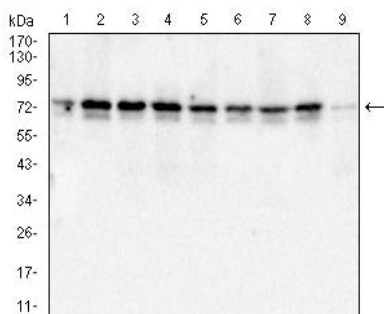
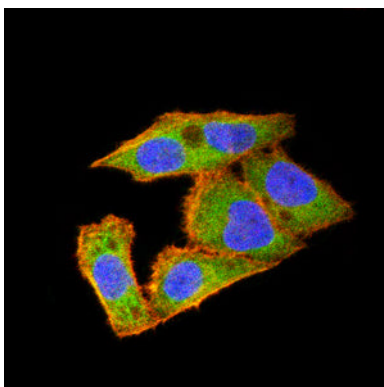


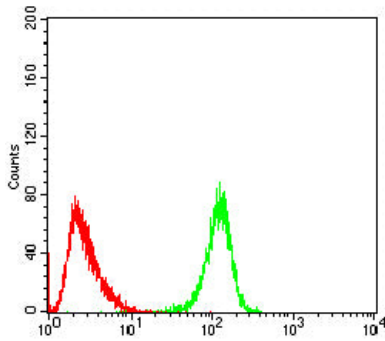
Figura 1: Línea negra: Antígeno de control (100 ng); Línea morada: Antígeno (10 ng); Línea azul: Antígeno (50 ng); Línea roja: Antígeno (100 ng)



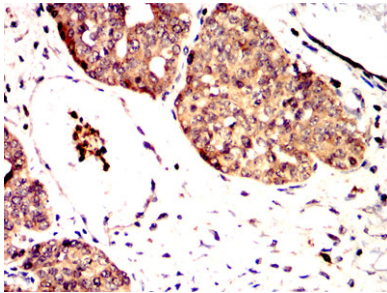
Análisis de transferencia Western utilizando mAb de ratón MTDH contra lisado de células MCF-7 (1), T47D (2), Jurkat (3), K562 (4), Hela (5), PC-3 (6), HepG2 (7), A431 (8) y COS7 (9).



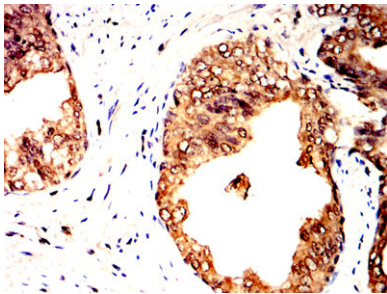
Análisis de inmunofluorescencia de células Hela con mAb de ratón MTDH (verde). Azul: Colorante fluorescente de ADN DRAQ5. Rojo: Los filamentos de actina se han marcado con Alexa Fluor-555 faloidina.



Análisis citométrico de flujo de células Hela utilizando mAb de ratón MTDH (verde) y control negativo (rojo).



Análisis inmunohistoquímico de tejidos de cáncer de ovario humano incluidos en parafina utilizando mAb de ratón MTDH con tinción DAB.



Análisis inmunohistoquímico de tejidos de cáncer de próstata humano incluidos en parafina utilizando mAb de ratón MTDH con tinción DAB.