

Nombre del Producto: Anticuerpo monoclonal de ratón MTDH**Nº de Catálogo: AMM82873**

Solo para uso en investigación.

Resumen

Descripción	Anticuerpo monoclonal de ratón
Huésped	Ratón
Aplicación	WB,IHC,ELISA,FC
Reactividad	Humano, Mono
Conjugación	No conjugado
Modificación	Sin modificar
Isotipo	Mouse IgG1
Clonalidad	Monoclonal
Formato	Líquido
Concentración	1 mg/ml
Almacenamiento	Hacer alícuotas y almacenar a -20°C (válido por 12 meses). Evitar ciclos de congelación/descongelación.
Envío	Bolsas de hielo
Tampon	Anticuerpo purificado en PBS con azida sódica al 0,05 %
Purificación	Purificación por afinidad

Aplicación

Relación de Dilución	WB 1:500-1:2000,IHC 1:200-1:1000,ELISA 1:5000-1:20000,FC 1:200-1:400
Peso Molecular	75KDa

Información del Antígeno

Nombre del Gen	MTDH
Nombres Alternativos	3D3; AEG1; AEG-1; LYRIC; LYRIC/3D3
ID del Gen	92140.0
ID SwissProt	Q86UE4
Inmunógeno	Fragmento recombinante purificado de MTDH humana (AA: 200-450) expresado en mamíferos.

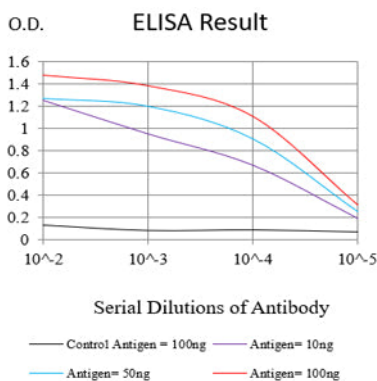
Antecedentes

MTDH (Metadherina) es un gen codificante de proteínas. Entre las enfermedades asociadas con MTDH se incluyen el carcinoma

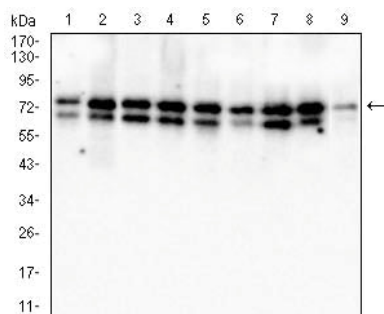
de lengua y el adenocarcinoma de vesícula biliar. Entre sus vías relacionadas se encuentran la Red de Cáncer Gástrico 2 y las dianas validadas de activación transcripcional de C-MYC. Las anotaciones de Ontología Génica (GO) relacionadas con este gen incluyen la unión a ARN bicatenario. Un parálogo importante de este gen es MAMSTR.

Área de Investigación

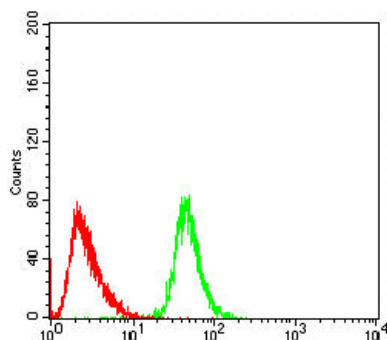
Datos de Imagen



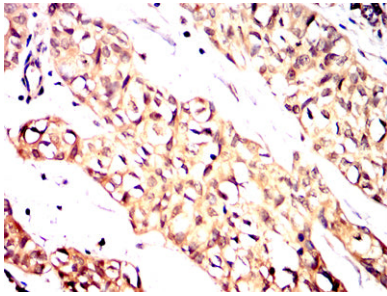
Línea negra: Antígeno de control (100 ng); Línea morada: Antígeno (10 ng); Línea azul: Antígeno (50 ng); Línea roja: Antígeno (100 ng)



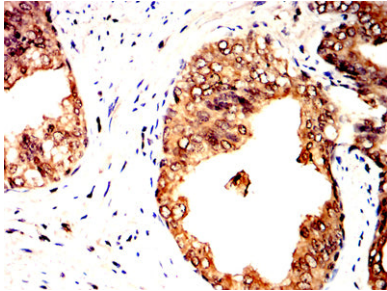
Análisis de transferencia Western utilizando mAb de ratón MTDH contra lisado de células MCF-7 (1), T47D (2), Jurkat (3), K562 (4), Hela (5), PC-3 (6), HepG2 (7), A431 (8) y COS7 (9).



Análisis citométrico de flujo de células Hela utilizando mAb de ratón MTDH (verde) y control negativo (rojo).



Análisis inmunohistoquímico de tejidos de cáncer de vejiga humano incluidos en parafina utilizando mAb de ratón MTDH con tinción DAB.



Análisis inmunohistoquímico de tejidos de cáncer de próstata humano incluidos en parafina utilizando mAb de ratón MTDH con tinción DAB.